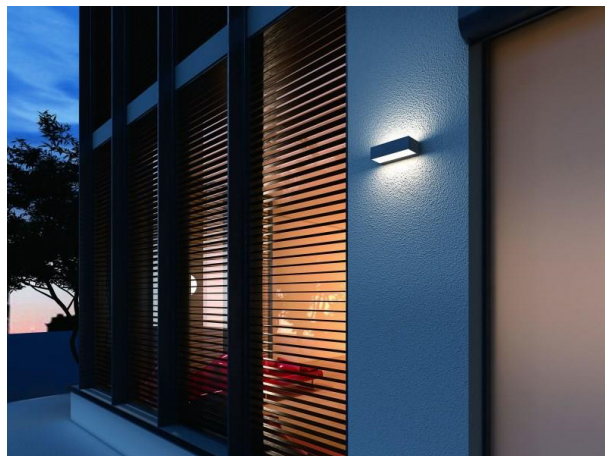


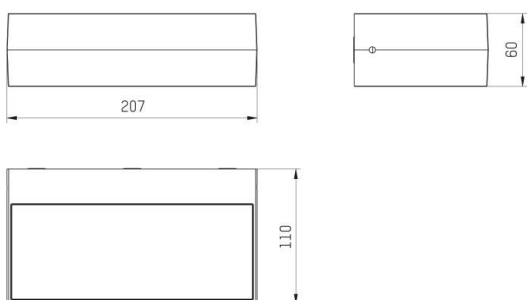
PARE

100-02190110

PARE W WANDAUFBAULEUCHE aus Aluminium, anthrazit, ähnlich RAL 7024, Polycarbonat Abdeckung Ausstrahlwinkel 110°, Lichtaustritt direkt/-indirekt, max. 350mA, Dimmbarkeit: nicht dimmbar, IP54,



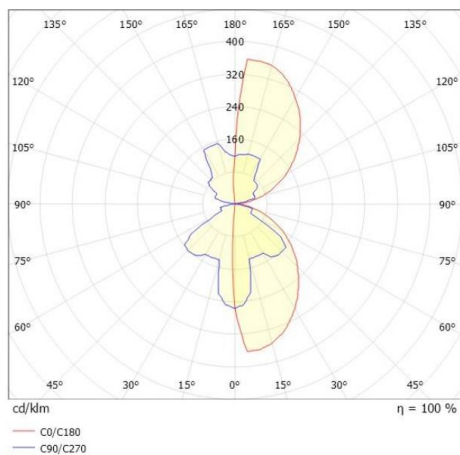
SKIZZE



TECHNISCHE DETAILS

Systemleistung [W]	12
Leuchtmittel	LED
Lichtstrom [lm]	380
Strom Sek. [mA]	350
Lichtfarbe [K]	3000K
CRI	>80
Optik	Polycarbonat Abdeckung
Dimmbarkeit	nicht dimmbar
Lichtaustritt	direkt/- indirekt
Ausstrahlwinkel [°]	110°
Spannung [V]	220-240V 50/60Hz
Material	Aluminium
Länge [mm]	207
Breite [mm]	60
Höhe [mm]	110
Schutzart [IP]	IP54
Schutzklasse	Schutzklasse I
Stoßfestigkeit	IK10
Nettogewicht [kg]	0,90
Farbe Leuchte	anthrazit
RAL	7024
EAN-Nummer	9010506456639
Lebensdauer [h]	L80 B10 20 000
Energieeffizienzkl.	C

LICHTVERTEILUNGSKURVE



EnergieLabel



Die Werte sind Bemessungswerte. Leistung und Lichtstrom unterliegen initial einer Toleranz von +/- 10%. Toleranz der Farbtemperatur: +/- 150 K. Die Werte gelten wenn nicht anders angegeben für eine Umgebungstemperatur von 25°C.