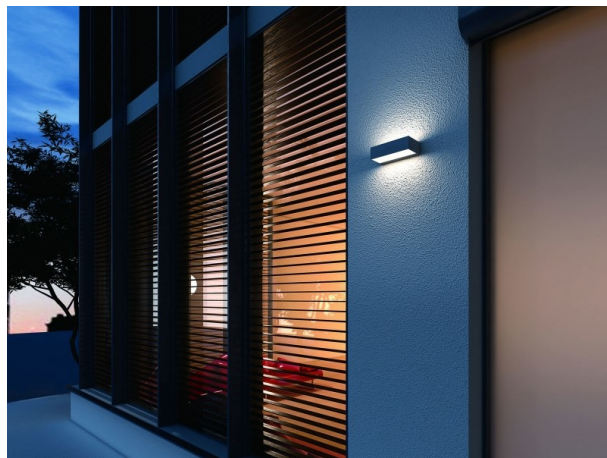


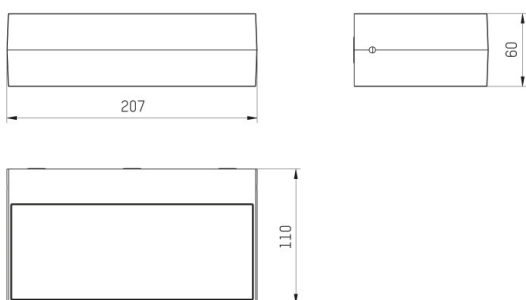
## PARE

100-02190110

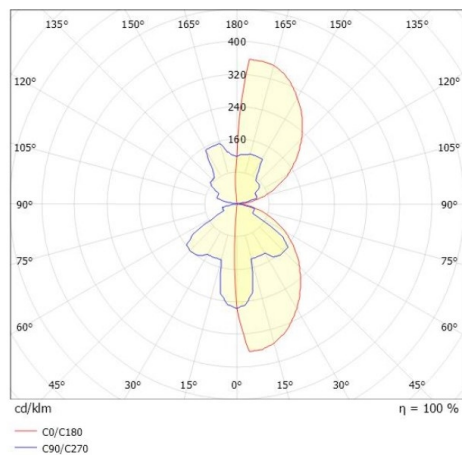
PARE W LUMINAIRE EN SAILLIE POUR MUR en aluminium, anthracite, RAL 7024, diffuseur en polycarbonate angle de rayonnement 110°, émission direct/indirect, gradation: non dimmable, IP54



## ILLUSTRATION



## COURBE PHOTOMÉTRIQUE



## DONNÉES TECHNIQUES

Puissance système [W]	12
Source lumineuse	LED
Flux lumineux [lm]	380
Température de couleur [K]	3000K
IRC	>80
Optique	diffuseur en polycarbonate
Gradation	non dimmable
Emission de lumière	direct/indirect
Angle de rayonnement [°]	110°
Tension [V]	220-240V 50/60Hz
Matériel	aluminium

Longueur [mm]	207
Largeur [mm]	110
Hauteur [mm]	60
Indice de protection [IP]	IP54
Classe de protection	classe de protection I
Indice de résistance aux chocs	IK10
Poids net [kg]	0,90

Couleur luminaire	anthracite
RAL	7024
N° EAN	9010506456639
Durée de vie [h]	L80 B10 20 000
Cl. d'efficacité énergétique	C



Les valeurs indiquées sont des valeurs assignées. La puissance et le flux lumineux sous soumis à une tolérance d'environ 10 %. Tolérance de la température de couleur : +/- 150 K. Sauf indication contraire, les valeurs s'appliquent à une température ambiante de 25 °C.