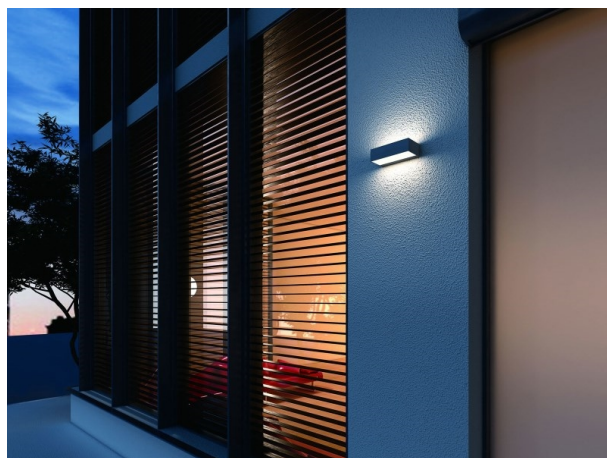


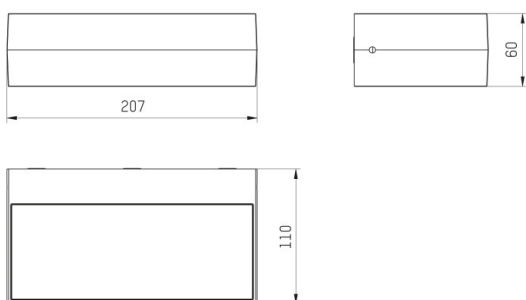
PARE

100-02190110

PARE W LAMPADA A PARETE in alluminio, antracite, simile a RAL 7024, copertura in policarbonato fascio 110°, emissione luminosa diretta / indiretta, dimmerabilità: non dimmerabile, IP54



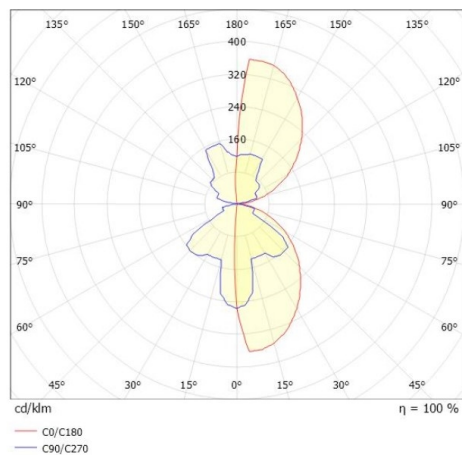
DISEGNO



DETTAGLI TECNICI

Potenza sistema [W]	12
tipo di lampadina	LED
flusso luminoso [lm]	380
temperatura colore [K]	3000K
CRI	>80
Ottica	diffusore in policarbonato
Dimmerabilità	non dimmerabile
area di emissione luce	diretta / indiretta
ang.del fascio lumin.[°]	110°
classe di tensione [V]	220-240V 50/60Hz
Materiale	alluminio
lunghezza [mm]	207
larghezza [mm]	110
altezza [mm]	60
classe di protezione[IP]	IP54
classe di protezione	classe di protezione I
resistenza agli urti	IK10
peso netto [kg]	0,90
Colore lampada	antracite
RAL	7024
cod.EAN	9010506456639
durata di vita [h]	L80 B10 20 000
cl. efficienza energ.	C

CURVA DISTRIBUZIONE LUCE



I valori indicati sono nominali. Tolleranza della potenza e del flusso luminoso +/- 10%. Tolleranza della temperatura colore: +/- 150 K. I valori sono riferiti ad una temperatura ambiente di 25°C, salvo diversa indicazione.