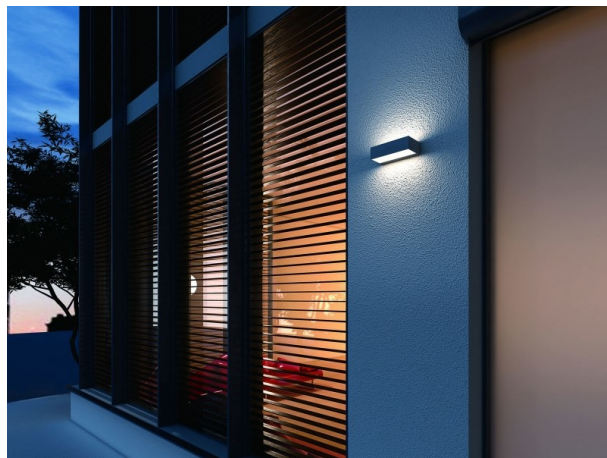


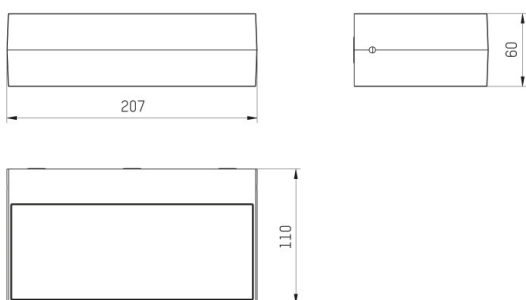
PARE

100-02190740

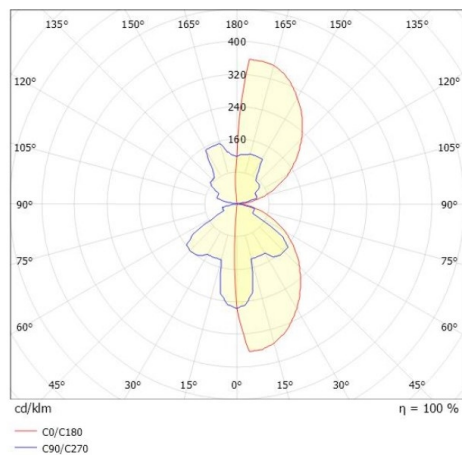
PARE W LUMINAIRE EN SAILLIE POUR MUR en aluminium, argent, RAL 7042, diffuseur en polycarbonate angle de rayonnement 110°, émission direct/indirect, gradation: non dimmable, IP54



ILLUSTRATION



COURBE PHOTOMÉTRIQUE



DONNÉES TECHNIQUES

| | |
|----------------------------|----------------------------|
| Puissance système [W] | 12 |
| Source lumineuse | LED |
| Flux lumineux [lm] | 380 |
| Température de couleur [K] | 3000K |
| IRC | >80 |
| Optique | diffuseur en polycarbonate |
| Gradation | non dimmable |
| Emission de lumière | direct/indirect |
| Angle de rayonnement [°] | 110° |
| Tension [V] | 220-240V 50/60Hz |
| Matériel | aluminium |

| | |
|--------------------------------|------------------------|
| Longueur [mm] | 207 |
| Largeur [mm] | 110 |
| Hauteur [mm] | 60 |
| Indice de protection [IP] | IP54 |
| Classe de protection | classe de protection I |
| Indice de résistance aux chocs | IK10 |
| Poids net [kg] | 0,89 |

| | |
|------------------------------|----------------|
| Couleur luminaire | argent |
| RAL | 7042 |
| N° EAN | 9010506619973 |
| Durée de vie [h] | L80 B10 20 000 |
| Cl. d'efficacité énergétique | C |



Les valeurs indiquées sont des valeurs assignées. La puissance et le flux lumineux sous soumis à une tolérance d'environ 10 %. Tolérance de la température de couleur : +/- 150 K. Sauf indication contraire, les valeurs s'appliquent à une température ambiante de 25 °C.