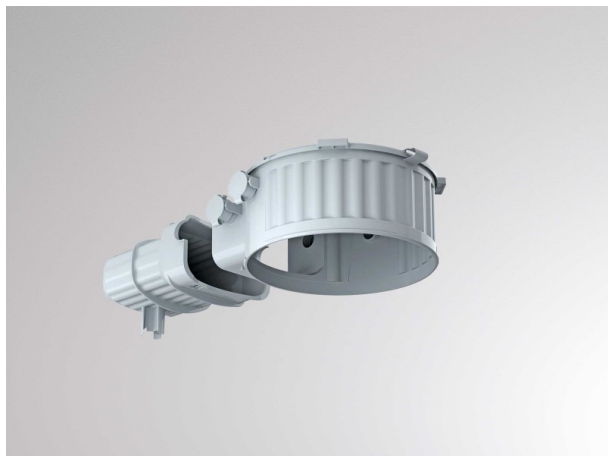


HALOX

113-128230

werkzeuglose Kombinationseinführung für Rohre M20/M25
 Rohreinführungsabgrenzung zur Vermeidung innenseitiger Rohrkürzung
 keine Bewehrungsschnitte im Tunnelbereich
 Einbaudurchmesser Leuchte / Lautsprecher <= 180 mm, max. Einbautiefe Leuchte / Lautsprecher 110 mm
 Gehäusedurchmesser Ø 210 mm, Tiefe inkl. Frontteil 120 mm
 Tunnel Länge, Breite, Höhe: 190, 140, 85 mm
 Lampenleistung LED max. 35 Watt, NV/HV/TC max. 75 Watt
 4 Kombinationseinführung für Rohre M20/M25



SKIZZE

TECHNISCHE DETAILS

Dimmbarkeit	nicht dimmbar
Material	Kunststoff
Länge [mm]	190
Breite [mm]	140
Höhe [mm]	85
Durchmesser [mm]	210
Schutzart [IP]	IP20
Nettogewicht [kg]	0,32
Farbe Leuchte	grau

LICHTVERTEILUNGSKURVE



Die Werte sind Bemessungswerte. Leistung und Lichtstrom unterliegen initial einer Toleranz von +/- 10%.
 Toleranz der Farbtemperatur: +/- 150 K. Die Werte gelten wenn nicht anders angegeben für eine
 Umgebungstemperatur von 25°C.