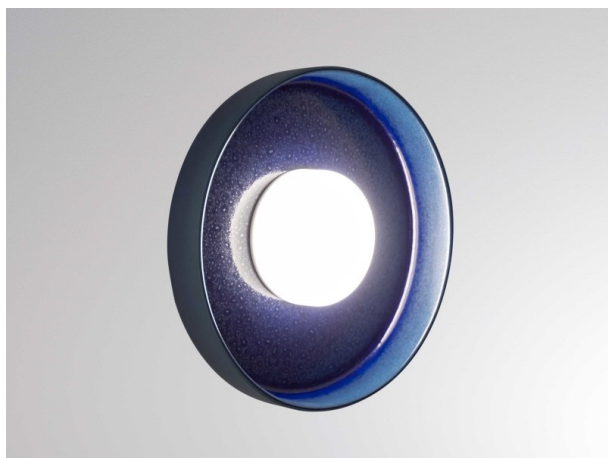


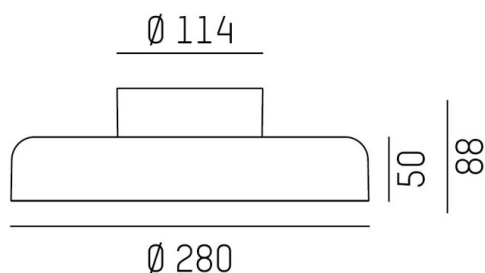
FRANZ

136-2005s6bd

FRANZ SD LAMPADA DA PARETE/SOFFITTO in ceramica, nero, simile a RAL 9005, diffusore in silicone opale blu oltremare, fascio 130°, emissione luminosa diretto, con alimentatore, max. 550mA, dimmerabilità: DALI, adattatore/basetta nero, IP20



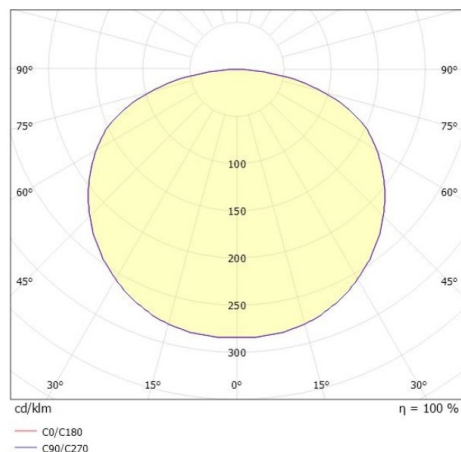
DISEGNO



DETTAGLI TECNICI

Potenza sistema [W]	12
tipo di lampadina	LED
flusso luminoso [lm]	850
corrente second. [mA]	550
temperatura colore [K]	2700/3000K
CRI	>90
Ottica	diffusore in silicone opale
Designer	Rainer Mutsch
Alimentatore	con alimentatore
area di emissione luce	diretta
ang.del fascio lumin.[°]	130°
classe di tensione [V]	220-240V 50/60Hz
Materiale	ceramica
lunghezza [mm]	88
altezza [mm]	88
diametro [mm]	280
classe di protezione[IP]	IP20
classe di protezione	classe di protezione I
peso netto [kg]	1,54
Colore lampada	nero
RAL	9005
Colore vetro/paralume	blu oltremare
Colore adattatore/basetta	nero
cod.EAN	9010506785197
durata di vita [h]	50 000 L80 B10
cl. efficienza energ.	D

CURVA DISTRIBUZIONE LUCE



I valori indicati sono nominali. Tolleranza della potenza e del flusso luminoso +/- 10%. Tolleranza della temperatura colore: +/- 150 K. I valori sono riferiti ad una temperatura ambiente di 25°C, salvo diversa indicazione.