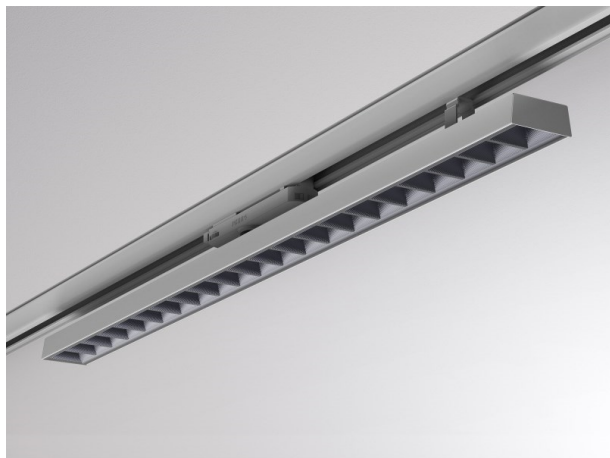


VARIDO 2

149-001020213040

VARIDO 2 DARK TRACK SPOT POUR RAIL AVEC ADAPTATEUR 3 PHASES en tôle d'acier, gris mat, RAL 9004, Lentille optique avec réflecteur Dark métallisé sous vide angle de rayonnement 66°, émission direct, UGR <19, rotatif sur 350°, avec driver, max. 850mA, gradation: non dimmable, adaptateur/patère gris, IP20



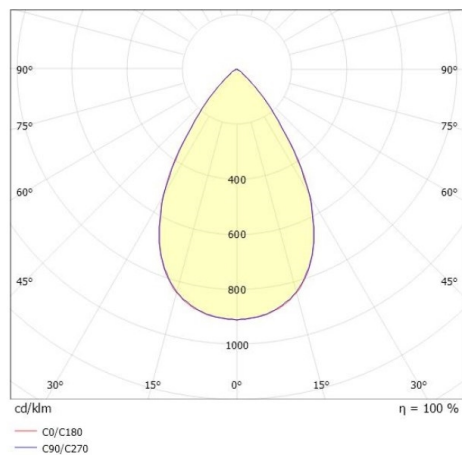
ILLUSTRATION



DONNÉES TECHNIQUES

Puissance système [W]	32
Source lumineuse	LED
Flux lumineux [lm]	3700
Intensité courant sec. [mA]	850
Température de couleur [K]	2700K
IRC	>80
UGR	<19
Optique	lentille optique avec réflecteur Dark métallisé sous vide
Driver	avec driver
Gradation	non dimmable
Emission de lumière	direct
Angle de rayonnement [°]	66°
Tension [V]	220-240V 50/60Hz
Matériel	tôle d'acier
Longueur [mm]	844
Largeur [mm]	54
Hauteur [mm]	24
Indice de protection [IP]	IP20
Classe de protection	classe de protection II
Poids net [kg]	1,50
Couleur luminaire	gris mat
RAL	9004
Couleur adaptateur/patère	gris
N° EAN	9010506111903
Durée de vie [h]	L80 B10 50 000
Cl. d'efficacité énergétique	C
Nbre luminaires B16A	50

COURBE PHOTOMÉTRIQUE



Les valeurs indiquées sont des valeurs assignées. La puissance et le flux lumineux sous soumis à une tolérance d'environ 10 %. Tolérance de la température de couleur : +/- 150 K. Sauf indication contraire, les valeurs s'appliquent à une température ambiante de 25 °C.