

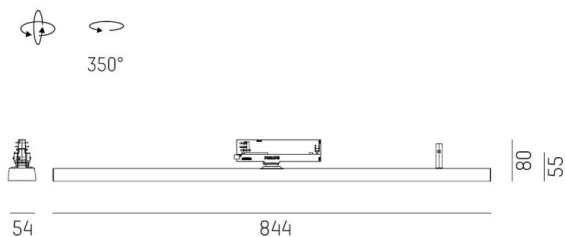
VARIDO 2

149-002030113060

VARIDO 2 ASYM TRACK SCHIENENSTRAHLER MIT 3-PH ADAPTER aus Stahlblech, schwarz matt, ähnlich RAL 9005, Dekor schwarz, Linsenoptik mit vakuumbedampftem Reflektor aus Kunststoff Ausstrahlwinkel asymmetrisch, Lichtaustritt direkt, drehbar 350°, mit Betriebsgerät, max. 1050mA, Dimmbarkeit: nicht dimmbar, Adapter/Baldachin schwarz, IP20,



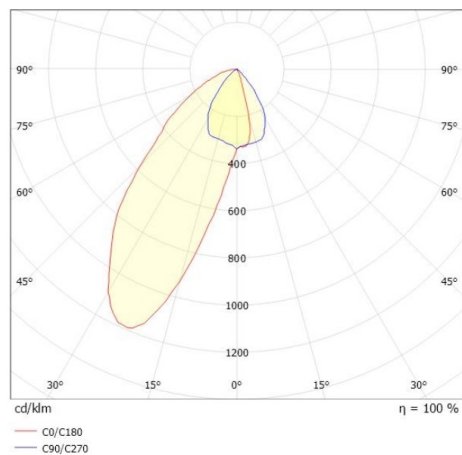
SKIZZE



TECHNISCHE DETAILS

Systemleistung [W]	31
Leuchtmittel	LED
Lichtstrom [lm]	2940
Strom Sek. [mA]	1050
Lichtfarbe [K]	2700K
CRI	>80
Optik	Linsenoptik mit vakuumbedampftem Reflektor aus Kunststoff
Designer	INHOUSE
Betriebsgerät	mit Betriebsgerät
Dimmbarkeit	nicht dimmbar
Lichtaustritt	direkt
Ausstrahlwinkel [°]	asymmetrisch
Spannung [V]	220-240V 50/60Hz
Material	Stahlblech
Länge [mm]	844
Breite [mm]	54
Höhe [mm]	24
Schutzart [IP]	IP20
Schutzklasse	Schutzklasse II
Nettogewicht [kg]	1,53
Farbe Leuchte	schwarz matt
RAL	9005
Farbe Adapter/Baldachin	schwarz
Farbe Dekor	schwarz
EAN-Nummer	9010506112245
Lebensdauer [h]	L80 B10 50 000
Energieeffizienzkl.	C
Anz Leuchten B16A	35

LICHTVERTEILUNGSKURVE



Die Werte sind Bemessungswerte. Leistung und Lichtstrom unterliegen initial einer Toleranz von +/- 10%. Toleranz der Farbtemperatur: +/- 150 K. Die Werte gelten wenn nicht anders angegeben für eine Umgebungstemperatur von 25°C.