

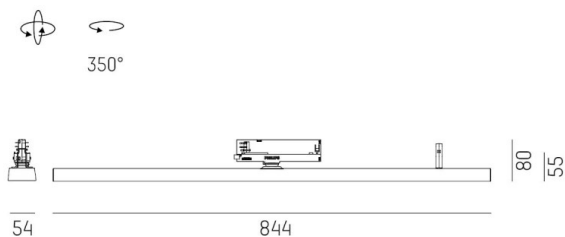
VARIDO 2

149-00203011905p

VARIDO 2 ASYM TRACK SCHIENENSTRAHLER MIT 3-PH ADAPTER aus Stahlblech, weiß, ähnlich RAL 9016, Dekor weiß, Linsenoptik mit vakuumbedampftem Reflektor aus Kunststoff Ausstrahlwinkel asymmetrisch, Lichtaustritt direkt, drehbar 350°, mit Betriebsgerät, max. 1050mA, Dimmbarkeit: Pulse-DALI, Adapter/Baldachin weiß, IP20,



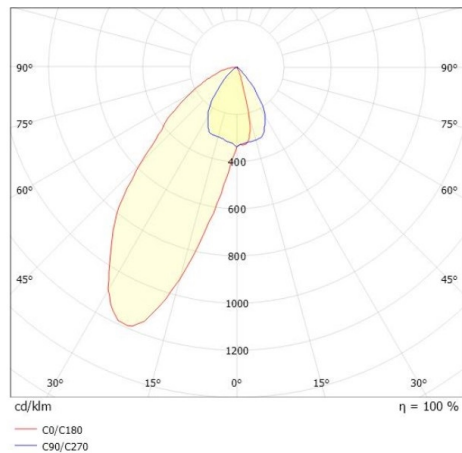
SKIZZE



TECHNISCHE DETAILS

| | |
|-------------------------|---|
| Systemleistung [W] | 31 |
| Leuchtmittel | LED |
| Lichtstrom [lm] | 3150 |
| Strom Sek. [mA] | 1050 |
| Lichtfarbe [K] | 3000K |
| CRI | >80 |
| Optik | Linsenoptik mit vakuumbedampftem Reflektor aus Kunststoff |
| Designer | INHOUSE |
| Betriebsgerät | mit Betriebsgerät |
| Dimmbarkeit | Pulse-DALI |
| Lichtaustritt | direkt |
| Ausstrahlwinkel [°] | asymmetrisch |
| Spannung [V] | 220-240V 50/60Hz |
| Material | Stahlblech |
| Länge [mm] | 844 |
| Breite [mm] | 54 |
| Höhe [mm] | 46 |
| Schutzart [IP] | IP20 |
| Schutzklasse | Schutzklasse II |
| Nettogewicht [kg] | 1,58 |
| Farbe Leuchte | weiß |
| RAL | 9016 |
| Farbe Adapter/Baldachin | weiß |
| Farbe Dekor | weiß |
| EAN-Nummer | 9010506999402 |
| Lebensdauer [h] | L80 B10 50 000 |
| Energieeffizienzkl. | C |
| Anz Leuchten B16A | 50 |

LICHTVERTEILUNGSKURVE



Die Werte sind Bemessungswerte. Leistung und Lichtstrom unterliegen initial einer Toleranz von +/- 10%. Toleranz der Farbtemperatur: +/- 150 K. Die Werte gelten wenn nicht anders angegeben für eine Umgebungstemperatur von 25°C.