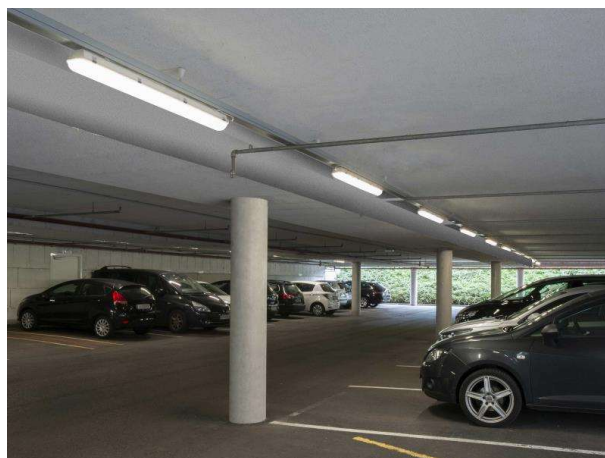


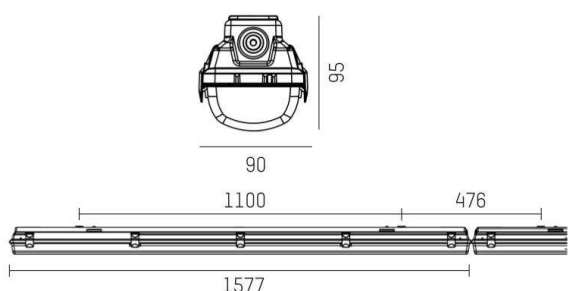
30NE

175-0165462231440

30NE LAMPADA CON DIFFUSORE PER AMBIENTE UMIDO in poliestere rinforzato con fibra di vetro, grigio, simile a RAL 7035, copertura in policarbonato
emissione luminosa diretta, UGR <25, con alimentatore, dimmerabilità: non dimmerabile, cablaggio passante 5x2,5mm², IP66



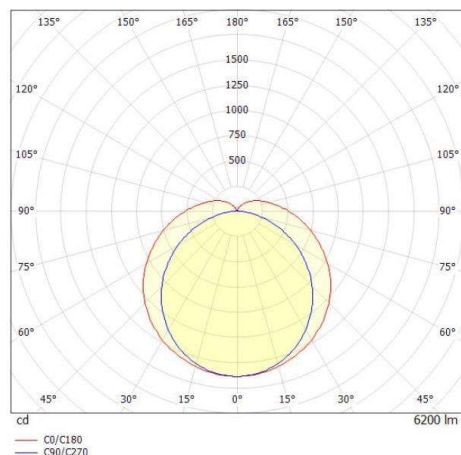
DISEGNO



DETTAGLI TECNICI

Potenza sistema [W]	41
tipo di lampadina	LED
flusso luminoso [lm]	6200
temperatura colore [K]	4000K
CRI	>80
UGR	<25
Ottica	diffusore in policarbonato
Alimentatore	con alimentatore
Dimmerabilità	non dimmerabile
area di emissione luce	diretta
classe di tensione [V]	220-240V 50/60Hz
cablaggio passante	5x2,5mm ²
Materiale	poliestere rinforzato con fibra di vetro
lunghezza [mm]	1577
larghezza [mm]	90
altezza [mm]	95
classe di protezione [IP]	IP66
classe di protezione I	classe di protezione I
resistenza agli urti	IK08
peso netto [kg]	2,14
Colore lampada	grigio
RAL	7035
cod.EAN	9010506640960
durata di vita [h]	100 000 L80 B10
temperatura ambiente	-20° bis +35°
cl. efficienza energ.	D
quantità lampade B16A	56
Conforme IFS	Si

CURVA DISTRIBUZIONE LUCE



I valori indicati sono nominali. Tolleranza della potenza e del flusso luminoso +/- 10%. Tolleranza della temperatura colore: +/- 150 K. I valori sono riferiti ad una temperatura ambiente di 25°C, salvo diversa indicazione.