

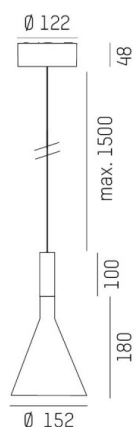
## LORA

176-102010002966d

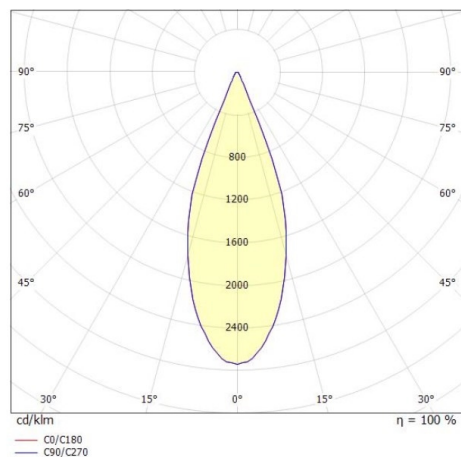
LORA 1 PD SUSPENSION en acier, noir, RAL 7016, blanc noir, angle de rayonnement 38°, émission direct, avec driver, max. 500mA, gradation: DALI, câble d'alimentation noir, adaptateur/patère noir, longueur de suspension 3000mm, IP20



## ILLUSTRATION



## COURBE PHOTOMÉTRIQUE



## DONNÉES TECHNIQUES

Puissance système [W]	10
Source lumineuse	LED
Flux lumineux [lm]	570
Intensité courant sec. [mA]	500
Température de couleur [K]	3000K
IRC	>90
Driver	avec driver
Emission de lumière	direct
Angle de rayonnement [°]	38°
Tension [V]	220-240V 50/60Hz
Matériel	acier
Longueur [mm]	130,5
Hauteur [mm]	180
Longueur de câble [mm]	3000
Diamètre [mm]	152
Indice de protection [IP]	IP20
Classe de protection	classe de protection I
Poids net [kg]	0,77
Couleur luminaire	noir
RAL	7016
Couleur verre/abat-jour	blanc noir
Couleur adaptateur/patère	noir
Câble d'alimentation	noir
N° EAN	9010506765069
Durée de vie [h]	L80 B10 20 000
Cl. d'efficacité énergétique	F



Les valeurs indiquées sont des valeurs assignées. La puissance et le flux lumineux sous soumis à une tolérance d'environ 10 %. Tolérance de la température de couleur : +/- 150 K. Sauf indication contraire, les valeurs s'appliquent à une température ambiante de 25 °C.