

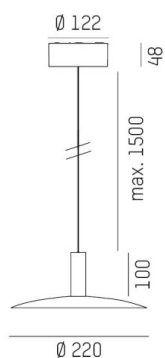
LORA

176-1020400023550

LORA 4 PD SOSPENSIONE in acciaio, bianco, simile a RAL 9003, bianco bianco, fascio 42°, emissione luminosa diretta, con alimentatore, max. 500mA, dimmerabilità: non dimmerabile, cavo bianco, adattatore/basetta bianco, lunghezza del pendinamento 1500mm, IP20



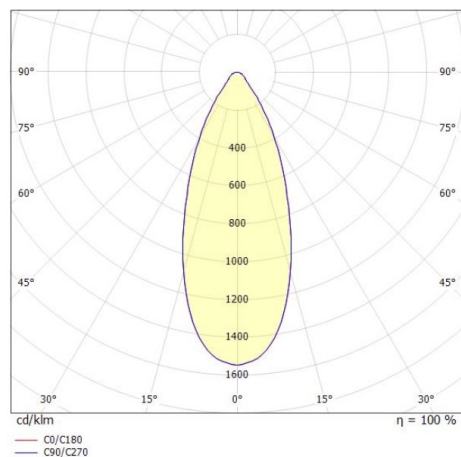
DISEGNO



DETTAGLI TECNICI

| | |
|---------------------------|------------------------|
| Potenza sistema [W] | 10 |
| tipo di lampadina | LED |
| flusso luminoso [lm] | 690 |
| corrente second. [mA] | 500 |
| temperatura colore [K] | 2700K |
| CRI | >90 |
| Alimentatore | con alimentatore |
| Dimmerabilità | non dimmerabile |
| area di emissione luce | diretta |
| ang.del fascio lumin.[°] | 42° |
| classe di tensione [V] | 220-240V 50/60Hz |
| Materiale | acciaio |
| lunghezza [mm] | 221,9 |
| altezza [mm] | 100 |
| lungh. sospens. [mm] | 1500 |
| diametro [mm] | 220 |
| classe di protezione[IP] | IP20 |
| classe di protezione I | classe di protezione I |
| peso netto [kg] | 0,97 |
| Colore lampada | bianco |
| RAL | 9003 |
| Colore vetro/paralume | bianco bianco |
| Colore adattatore/basetta | bianco |
| cavo | bianco |
| cod.EAN | 9010506764703 |
| durata di vita [h] | L80 B10 20 000 |
| cl. efficienza energ. | F |

CURVA DISTRIBUZIONE LUCE



I valori indicati sono nominali. Tolleranza della potenza e del flusso luminoso +/- 10%. Tolleranza della temperatura colore: +/- 150 K. I valori sono riferiti ad una temperatura ambiente di 25°C, salvo diversa indicazione.