

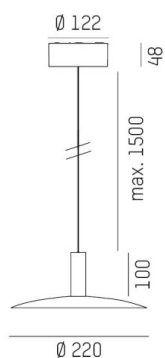
LORA

176-1020400029550

LORA 4 PD SOSPENSIONE in acciaio, bianco, simile a RAL 9003, bianco bianco, fascio 42°, emissione luminosa diretta, con alimentatore, max. 500mA, dimmerabilità: non dimmerabile, cavo bianco, adattatore/basetta bianco, lunghezza del pendinamento 1500mm, IP20



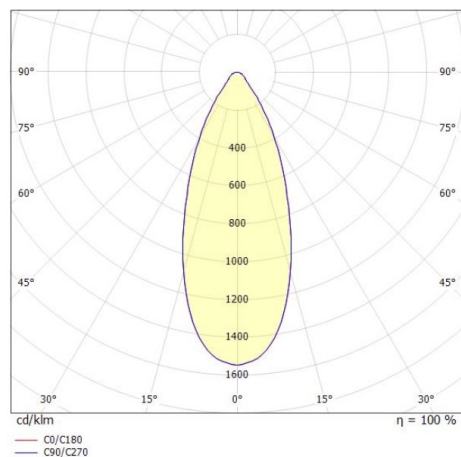
DISEGNO



DETTAGLI TECNICI

Potenza sistema [W]	10
tipo di lampadina	LED
flusso luminoso [lm]	690
corrente second. [mA]	500
temperatura colore [K]	3000K
CRI	>90
Alimentatore	con alimentatore
Dimmerabilità	non dimmerabile
area di emissione luce	diretta
ang.del fascio lumin.[°]	42°
classe di tensione [V]	220-240V 50/60Hz
Materiale	acciaio
lunghezza [mm]	221,9
altezza [mm]	100
lungh. sospens. [mm]	1500
diametro [mm]	220
classe di protezione[IP]	IP20
classe di protezione I	classe di protezione I
peso netto [kg]	0,97
Colore lampada	bianco
RAL	9003
Colore vetro/paralume	bianco bianco
Colore adattatore/basetta	bianco
cavo	bianco
cod.EAN	9010506764628
durata di vita [h]	L80 B10 20 000
cl. efficienza energ.	F

CURVA DISTRIBUZIONE LUCE



I valori indicati sono nominali. Tolleranza della potenza e del flusso luminoso +/- 10%. Tolleranza della temperatura colore: +/- 150 K. I valori sono riferiti ad una temperatura ambiente di 25°C, salvo diversa indicazione.