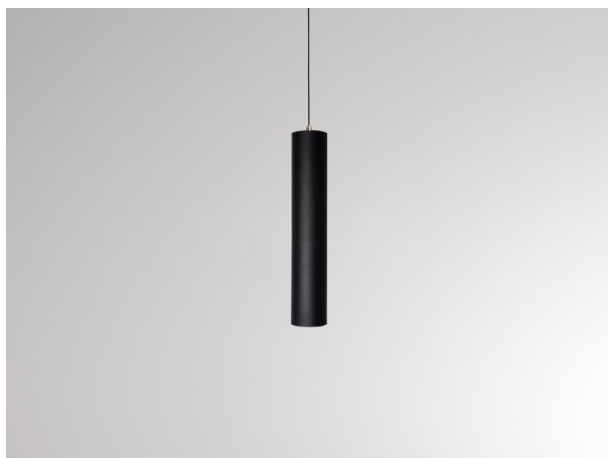


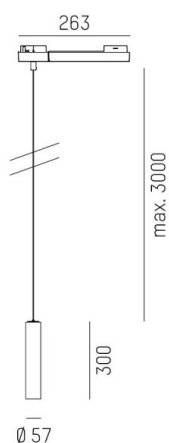
DIVO SHORT

192-209020002366r

DIVO SHORT VOLARE SOSPENSIONE CON ADATTATORE BIFASE VOLARE in alluminio, nero, simile a RAL 9005, lente in plastica di elevata qualità fascio 36°, emissione luminosa diretta, con alimentatore, max. 260mA, dimmerabilità: Loxone Air, cavo nero, adattatore/basetta nero, lunghezza del pendinamento 3000mm, IP20



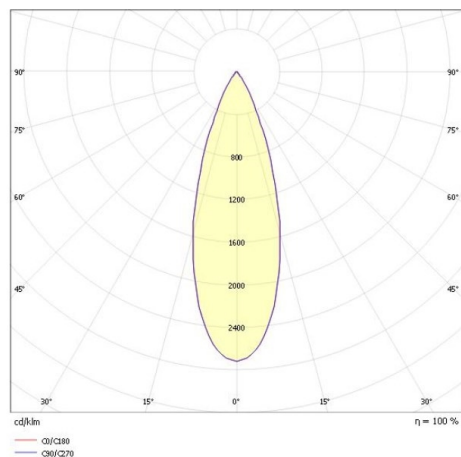
DISEGNO



DETTAGLI TECNICI

| | |
|---------------------------|--------------------------------------|
| Potenza sistema [W] | 12 |
| tipo di lampadina | LED |
| flusso luminoso [lm] | 680 |
| corrente second. [mA] | 260 |
| temperatura colore [K] | 2700K |
| CRI | >90 |
| Ottica | lente in plastica di elevata qualità |
| Alimentatore | con alimentatore |
| area di emissione luce | diretta |
| ang.del fascio lumin.[°] | 36° |
| classe di tensione [V] | 220-240V 50/60Hz |
| Materiale | alluminio |
| lunghezza [mm] | 300 |
| lungh. sospens. [mm] | 3000 |
| diametro [mm] | 57 |
| classe di protezione[IP] | IP20 |
| classe di protezione | classe di protezione II |
| peso netto [kg] | 1,17 |
| Colore lampada | nero |
| RAL | 9005 |
| Colore adattatore/basetta | nero |
| cavo | nero |
| cod.EAN | 9010506772821 |
| durata di vita [h] | L80 B10 20 000 |
| cl. efficienza energ. | G |

CURVA DISTRIBUZIONE LUCE



I valori indicati sono nominali. Tolleranza della potenza e del flusso luminoso +/- 10%. Tolleranza della temperatura colore: +/- 150 K. I valori sono riferiti ad una temperatura ambiente di 25°C, salvo diversa indicazione.