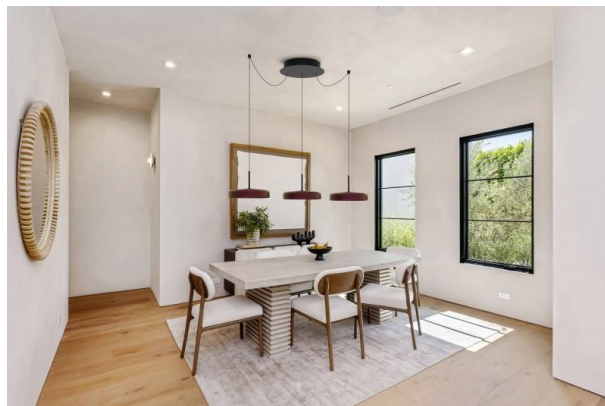


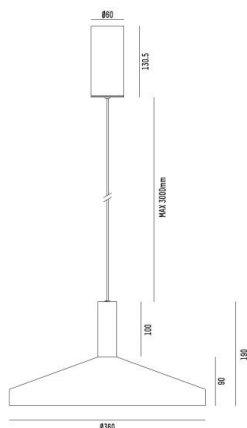
LORA 2

222-s00346

LORA 3 PD SOSPENSIONE nero, simile a RAL 9005, lente fascio 40°, emissione luminosa diretta, UGR <28, con alimentatore, max. 500mA, dimmerabilità: taglio di fase, adattatore/basetta nero, lunghezza del pendinamento 3000mm, IP20



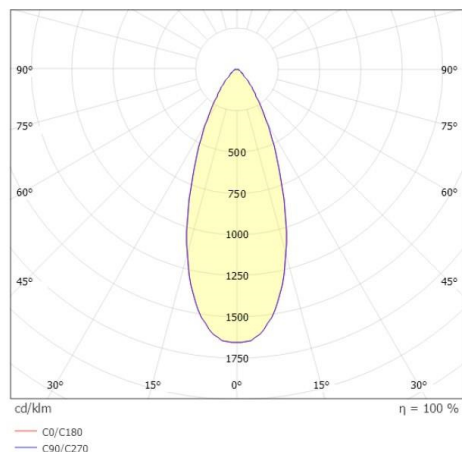
DISEGNO



DETTAGLI TECNICI

Potenza sistema [W]	9,5
tipo di lampadina	LED
flusso luminoso [lm]	730/800
corrente second. [mA]	500
temperatura colore [K]	2700/3000K
CRI	>90
UGR	<28
Ottica	lente
Alimentatore	con alimentatore
Dimmerabilità	taglio di fase
area di emissione luce	diretta
ang.del fascio lumin.[°]	40°
classe di tensione [V]	220-240V 50Hz
altezza [mm]	89
lungh. suspens. [mm]	3000
diametro [mm]	360
classe di protezione(IP)	IP20
classe di protezione I	classe di protezione I
peso netto [kg]	2,00
Colore lampada	nero
RAL	9005
Colore adattatore/basetta	nero
cod.EAN	9010979427129
durata di vita [h]	L80 B10 50 000
temperatura ambiente	0° bis +35°
cl. efficienza energ.	E
quantità lampade B16A	200

CURVA DISTRIBUZIONE LUCE



etichetta energetica



I valori indicati sono nominali. Tolleranza della potenza e del flusso luminoso +/- 10%. Tolleranza della temperatura colore: +/- 150 K. I valori sono riferiti ad una temperatura ambiente di 25°C, salvo diversa indicazione.