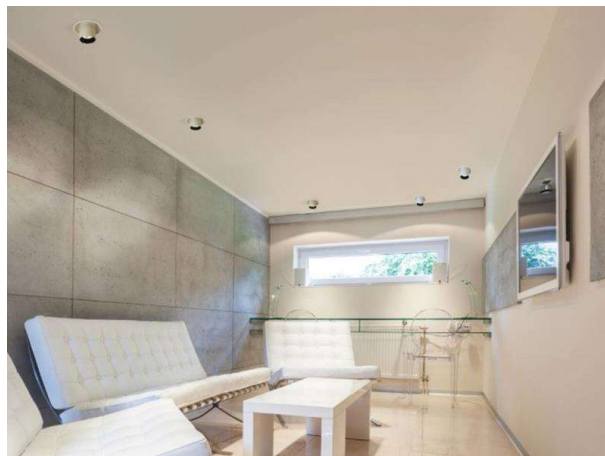


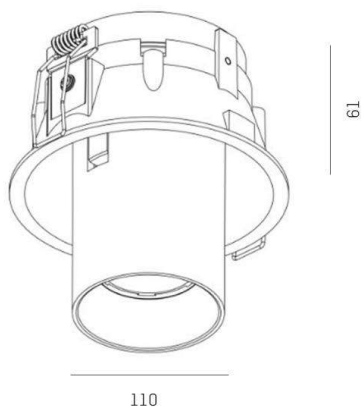
ELIX

276-0010990333056

ELIX R EINBAUSTRALER aus Aluminium, weiß schwarz matt, ähnlich RAL 9003/9005, Ausstrahlwinkel 33°, Lichtaustritt direkt, drehbar 355°, schwenkbar 45°, ohne Betriebsgerät, max. 500mA, IP20



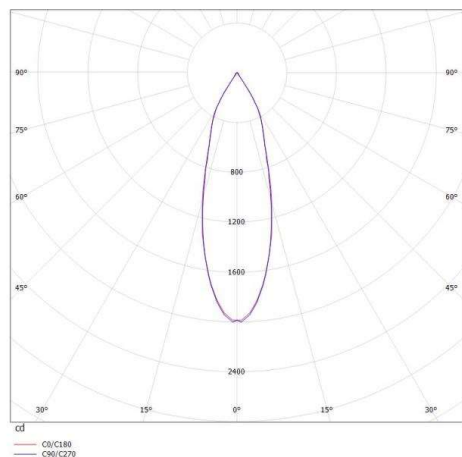
SKIZZE



TECHNISCHE DETAILS

| | |
|---------------------|--------------------|
| Leuchtmittel | LED 9W |
| Lichtstrom [lm] | 770 |
| Strom Sek.[mA] | 500 |
| Lichtfarbe [K] | 3000K |
| CRI | >90 |
| Betriebsgerät | ohne Betriebsgerät |
| Lichtaustritt | direkt |
| Ausstrahlwinkel [°] | 33° |
| Spannung [V] | 17,8 VDC |
| Material | Aluminium |
| Höhe [mm] | 61 |
| Durchmesser [mm] | 110 |
| D-Ausschn. [mm] | 102 |
| Einbautiefe [mm] | 91 |
| Schutzart [IP] | IP20 |
| Schutzklasse | Schutzklasse III |
| Nettogewicht [kg] | 0,70 |
| Farbe Leuchte | weiß schwarz matt |
| RAL | 9003/9005 |
| EAN-Nummer | 9008905795138 |
| Lebensdauer [h] | 25 000 |

LICHTVERTEILUNGSKURVE



Die Werte sind Bemessungswerte. Leistung und Lichtstrom unterliegen initial einer Toleranz von +/- 10%. Toleranz der Farbtemperatur: +/- 150 K. Die Werte gelten wenn nicht anders angegeben für eine Umgebungstemperatur von 25°C.