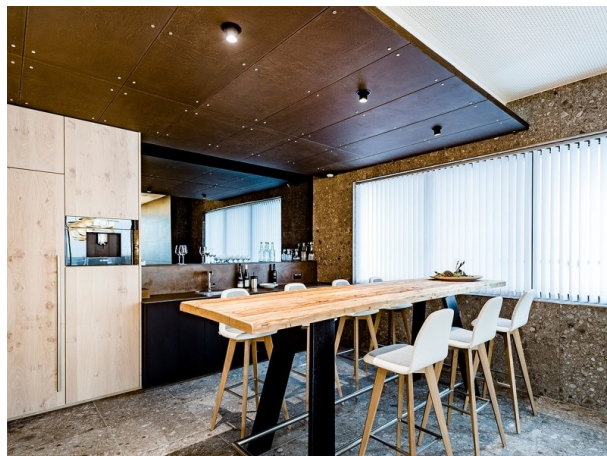


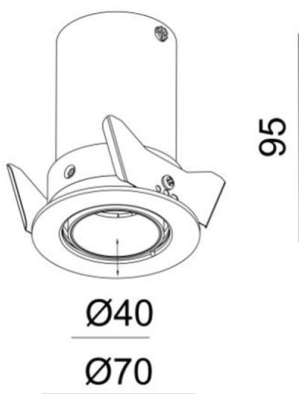
**ELIX MINI**

**276-0130690342706**

ELIX MINI R INCASSO in alluminio, nero opaco, simile a RAL 9005, fascio 34°, emissione luminosa diretta, girevole 350°, orientabile 90°, senza alimentatore, max. 350mA, dimmerabilità: vedi alimentatore, IP20



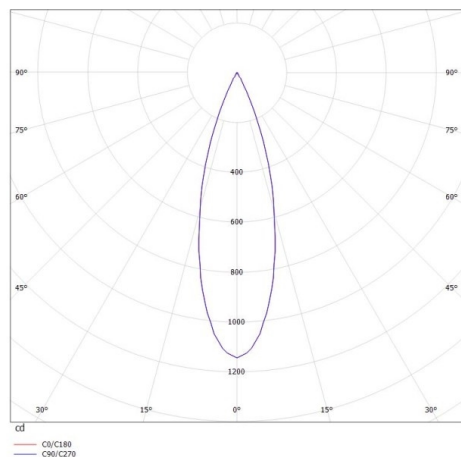
**DISEGNO**



**DETTAGLI TECNICI**

Potenza sistema [W]	6
tipo di lampadina	LED 6W
flusso luminoso [lm]	330
corrente second. [mA]	350
temperatura colore [K]	2700K
CRI	>90
Alimentatore	senza alimentatore
Dimmerabilità	vedi alimentatore
area di emissione luce	diretta
ang.del fascio lumin.[°]	34°
classe di tensione [V]	17,6 VDC
Materiale	alluminio
altezza [mm]	95
diametro [mm]	70
taglio soffitto [mm]	64
profondita d'inc. [mm]	125
classe di protezione[IP]	IP20
classe di protezione	classe di protezione III
peso netto [kg]	0,35
Colore lampada	nero opaco
RAL	9005
cod.EAN	9008905787461
durata di vita [h]	L80 B10 20 000
cl. efficienza energ.	E

**CURVA DISTRIBUZIONE LUCE**



I valori indicati sono nominali. Tolleranza della potenza e del flusso luminoso +/- 10%. Tolleranza della temperatura colore: +/- 150 K. I valori sono riferiti ad una temperatura ambiente di 25°C, salvo diversa indicazione.