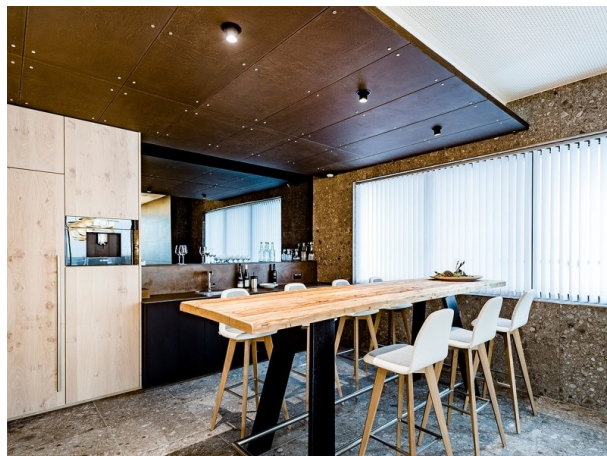


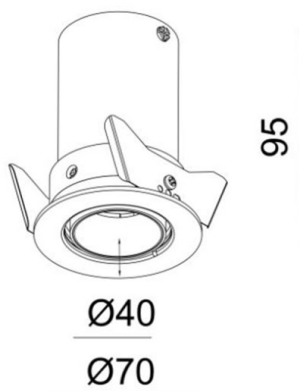
## ELIX MINI

276-0130690343006

ELIX MINI R SPOT ENCASTRÉ en aluminium, noir mat, RAL 9005, angle de rayonnement 34°, émission direct, rotatif sur 350°, pivotant sur 90°, sans driver, max. 350mA, gradation: voir driver, IP20



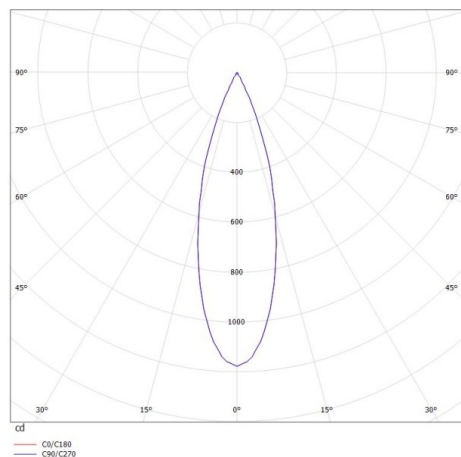
## ILLUSTRATION



## DONNÉES TECHNIQUES

Puissance système [W]	6
Source lumineuse	LED 6W
Flux lumineux [lm]	340
Intensité courant sec. [mA]	350
Température de couleur [K]	3000K
IRC	>90
Driver	sans driver
Gradation	voir driver
Emission de lumière	direct
Angle de rayonnement [°]	34°
Tension [V]	17,6 VDC
Matériel	aluminium
Hauteur [mm]	95
Diamètre [mm]	70
Découpe plafond [mm]	64
Hauteur d'encastrement [mm]	125
Indice de protection [IP]	IP20
Classe de protection	classe de protection III
Poids net [kg]	0,35
Couleur luminaire	noir mat
RAL	9005
N° EAN	9008905906473
Durée de vie [h]	L80 B10 20 000
Cl. d'efficacité énergétique	E

## COURBE PHOTOMÉTRIQUE



Les valeurs indiquées sont des valeurs assignées. La puissance et le flux lumineux sous soumis à une tolérance d'environ 10 %. Tolérance de la température de couleur : +/- 150 K. Sauf indication contraire, les valeurs s'appliquent à une température ambiante de 25 °C.