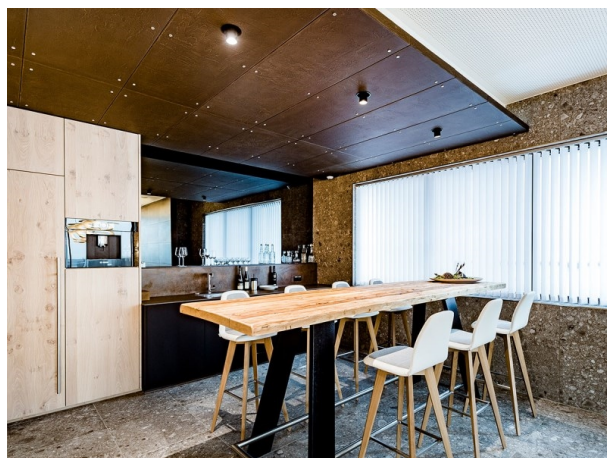


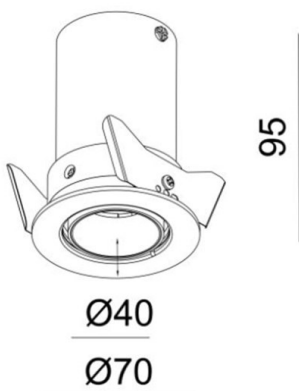
ELIX MINI

276-0130690343006

ELIX MINI R INCASSO in alluminio, nero opaco, simile a RAL 9005, fascio 34°, emissione luminosa diretta, girevole 350°, orientabile 90°, senza alimentatore, max. 350mA, dimmerabilità: vedi alimentatore, IP20



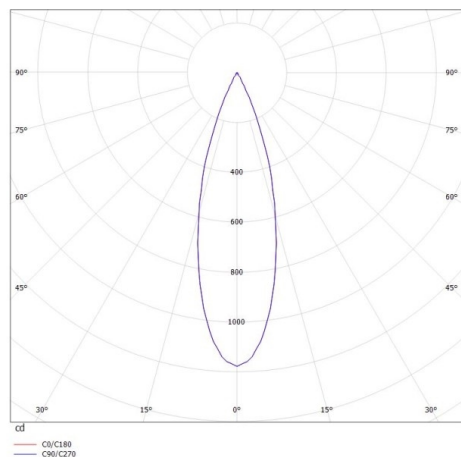
DISEGNO



DETTAGLI TECNICI

| | |
|--------------------------|--------------------------|
| Potenza sistema [W] | 6 |
| tipo di lampadina | LED 6W |
| flusso luminoso [lm] | 340 |
| corrente second. [mA] | 350 |
| temperatura colore [K] | 3000K |
| CRI | >90 |
| Alimentatore | senza alimentatore |
| Dimmerabilità | vedi alimentatore |
| area di emissione luce | diretta |
| ang.del fascio lumin.[°] | 34° |
| classe di tensione [V] | 17,6 VDC |
| Materiale | alluminio |
| altezza [mm] | 95 |
| diametro [mm] | 70 |
| taglio soffitto [mm] | 64 |
| profondità d'inc. [mm] | 125 |
| classe di protezione[IP] | IP20 |
| classe di protezione | classe di protezione III |
| peso netto [kg] | 0,35 |
| Colore lampada | nero opaco |
| RAL | 9005 |
| cod.EAN | 9008905906473 |
| durata di vita [h] | L80 B10 20 000 |
| cl. efficienza energ. | E |

CURVA DISTRIBUZIONE LUCE



I valori indicati sono nominali. Tolleranza della potenza e del flusso luminoso +/- 10%. Tolleranza della temperatura colore: +/- 150 K. I valori sono riferiti ad una temperatura ambiente di 25°C, salvo diversa indicazione.