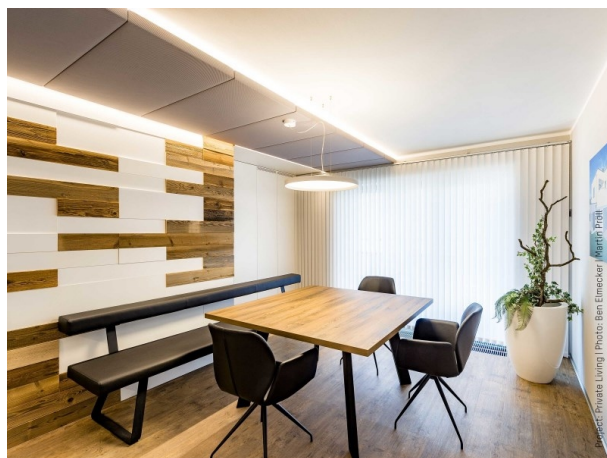


PREMIUM

283-240565uuwwkonf

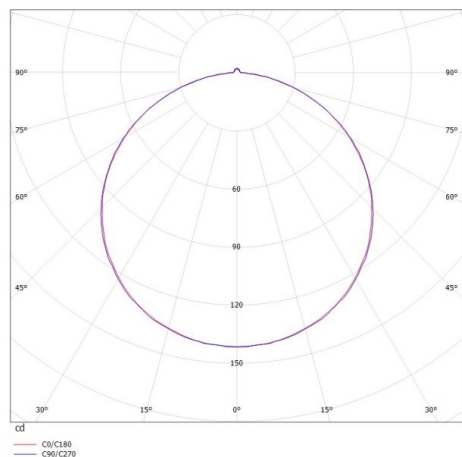


DISEGNO

DETTAGLI TECNICI

tipo di lampadina	SMD LED SW PRO METER
flusso luminoso [lm]	440
temperatura colore [K]	2500K
CRI	>90
Alimentatore	senza alimentatore
Dimmerabilità	vedi alimentatore
area di emissione luce	diretta
ang.del fascio lumin.[°]	120°
classe di tensione [V]	24 VDC
Materiale	plastica
lunghezza [mm]	1000
larghezza [mm]	5
altezza [mm]	1,4
classe di protezione [IP]	IP65
classe di protezione	classe di protezione III
peso netto [kg]	0,70
cod.EAN	9010506048667
durata di vita [h]	L80 B10 20 000
cl. efficienza energ.	F

CURVA DISTRIBUZIONE LUCE



I valori indicati sono nominali. Tolleranza della potenza e del flusso luminoso +/- 10%. Tolleranza della temperatura colore: +/- 150 K. I valori sono riferiti ad una temperatura ambiente di 25°C, salvo diversa indicazione.