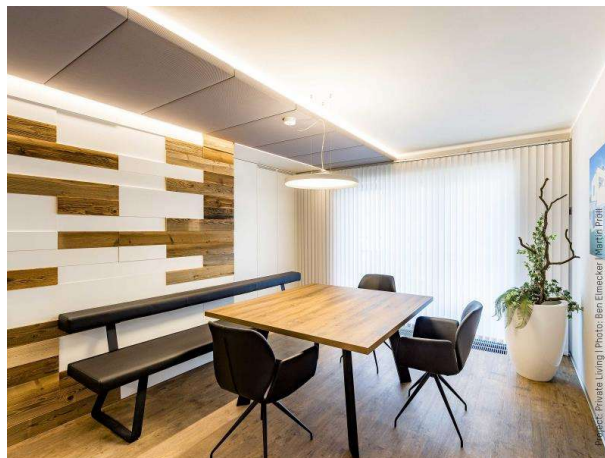


PREMIUM

283-242865nw



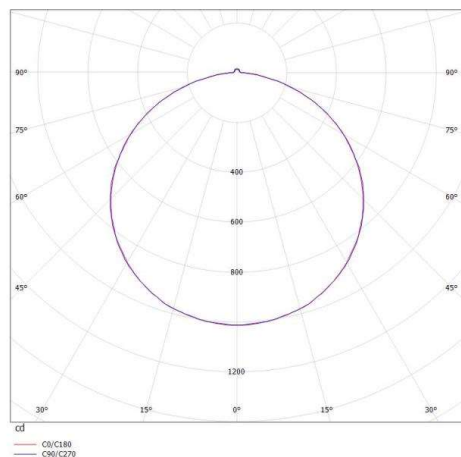
ILLUSTRATION



## DONNÉES TECHNIQUES

Source lumineuse	SMD LED 28W PRO METER
Flux lumineux [lm]	3191
Température de couleur [K]	4000K
IRC	>90
Driver	sans driver
Gradation	voir driver
Emission de lumière	direct
Angle de rayonnement [°]	120°
Tension [V]	24 VDC
Matériel	plastique
Longueur [mm]	30000
Largeur [mm]	8
Hauteur [mm]	1,4
Indice de protection [IP]	IP65
Classe de protection	classe de protection III
Poids net [kg]	0,35
N° EAN	9010506618730
Durée de vie [h]	L80 B10 20 000
Cl. d'efficacité énergétique	F

## COURBE PHOTOMÉTRIQUE



Les valeurs indiquées sont des valeurs assignées. La puissance et le flux lumineux sous soumis à une tolérance d'environ 10 %. Tolérance de la température de couleur : +/- 150 K. Sauf indication contraire, les valeurs s'appliquent à une température ambiante de 25 °C.