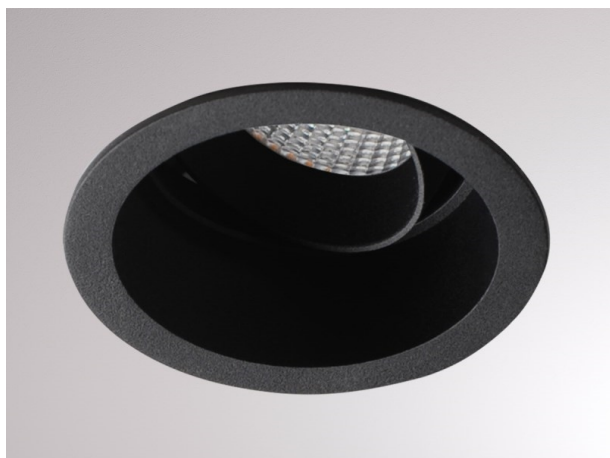


SATOR ROUND

305-30013600

SATOR ROUND R INCASSO in alluminio, nero, simile a RAL 9005, fascio 24°, emissione luminosa diretta, orientabile 30°, senza alimentatore, max. 250mA, dimmerabilità: vedi alimentatore, IP44



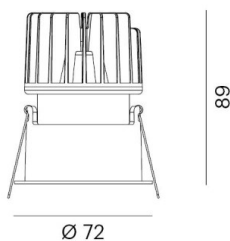
DISEGNO



30°

1 - 20 mm

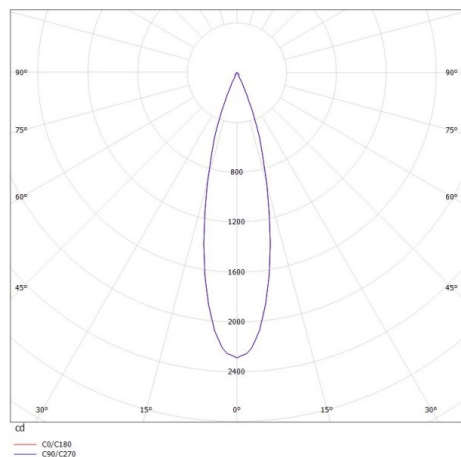
Ø 68 mm, **ET 119 mm**



Ø 72

89

CURVA DISTRIBUZIONE LUCE



cd
— C0/C180
— C90/C270

DETTAGLI TECNICI

tipo di lampadina	LED 10W
flusso luminoso [lm]	600
corrente second. [mA]	250
temperatura colore [K]	2700K
CRI	>90
Alimentatore	senza alimentatore
Dimmerabilità	vedi alimentatore
area di emissione luce	diretta
ang.del fascio lumin.[°]	24°
classe di tensione [V]	36 VDC
Materiale	alluminio
altezza [mm]	89
diametro [mm]	72
taglio soffitto [mm]	68
profondità d'inc. [mm]	119
classe di protezione[IP]	IP44
classe di protezione	classe di protezione III
peso netto [kg]	0,24
Colore lampada	nero
RAL	9005
cod.EAN	9010506136784
durata di vita [h]	L80 B10 20 000
cl. efficienza energ.	G



I valori indicati sono nominali. Tolleranza della potenza e del flusso luminoso +/- 10%. Tolleranza della temperatura colore: +/- 150 K. I valori sono riferiti ad una temperatura ambiente di 25°C, salvo diversa indicazione.