

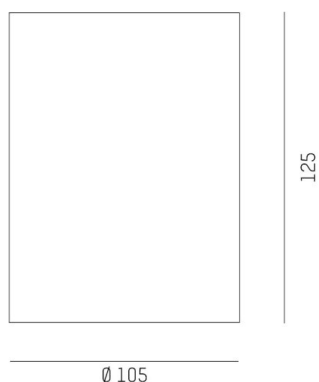
DARK NIGHT S

527-001004034305d

DARK NIGHT TURN S SD DOWNLIGHT DA PARETE/SOFFITTO in alluminio, bianco, simile a RAL 9016, Decoro oro, riflettore in alluminio purissima sottovuoto di elevata efficienza energetica fascio 40°, emissione luminosa diretta, UGR <16, girevole 355°, orientabile 25°, con alimentatore, max. 350mA, dimmerabilità: DALI 2, IP20



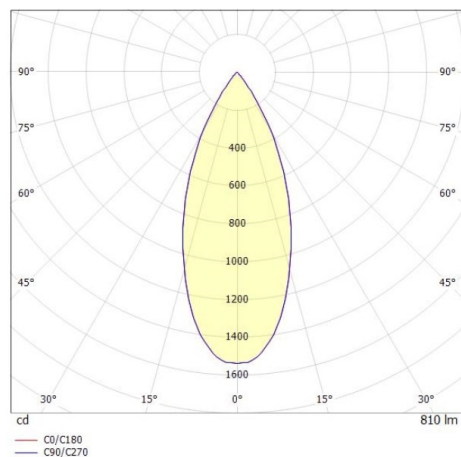
DISEGNO



DETTAGLI TECNICI

Potenza sistema [W]	13
tipo di lampadina	LED
flusso luminoso [lm]	810
corrente second. [mA]	350
temperatura colore [K]	2700K
CRI	PREMIUM>90
UGR	<16
Ottica	riflettore in alluminio purissimo sottovuoto
Alimentatore	con alimentatore
area di emissione luce	diretta
ang.del fascio lumin.[°]	40°
classe di tensione [V]	220-240V 50/60Hz
Materiale	alluminio
altezza [mm]	125
diametro [mm]	105
classe di protezione[IP]	IP20
classe di protezione	classe di protezione I
resistenza agli urti	IK02
peso netto [kg]	0,98
Colore lampada	bianco
RAL	9016
Colore decoro	oro
cod.EAN	9010506761757
durata di vita [h]	L80 B10 50 000
cl. efficienza energ.	D
quantità lampade B16A	50

CURVA DISTRIBUZIONE LUCE



I valori indicati sono nominali. Tolleranza della potenza e del flusso luminoso +/- 10%. Tolleranza della temperatura colore: +/- 150 K. I valori sono riferiti ad una temperatura ambiente di 25°C, salvo diversa indicazione.