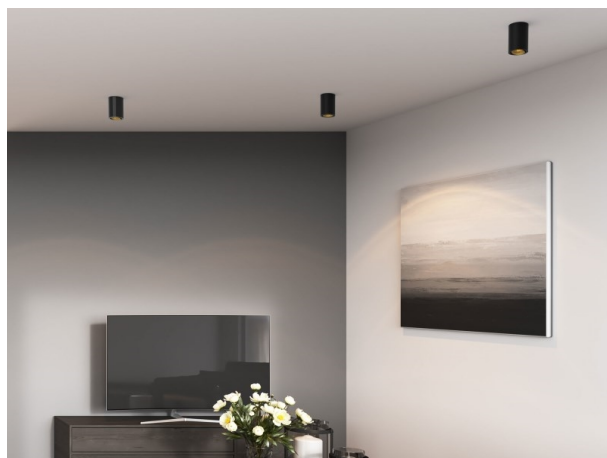


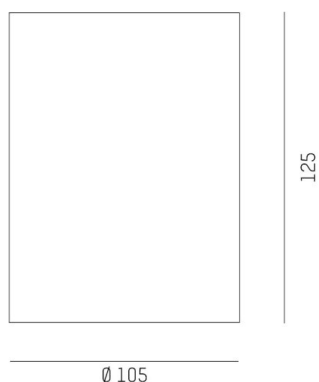
**DARK NIGHT S**

**527-001006032406d**

DARK NIGHT TURN S SD DOWNLIGHT DA PARETE/SOFFITTO in alluminio, nero opaco, simile a RAL 9005, Decoro bianco, riflettore in alluminio purissima sottovuoto di elevata efficienza energetica fascio 40°, emissione luminosa diretto, UGR <16, girevole 355°, orientabile 25°, con alimentatore, max. 350mA, dimmerabilità: DALI 2, IP20



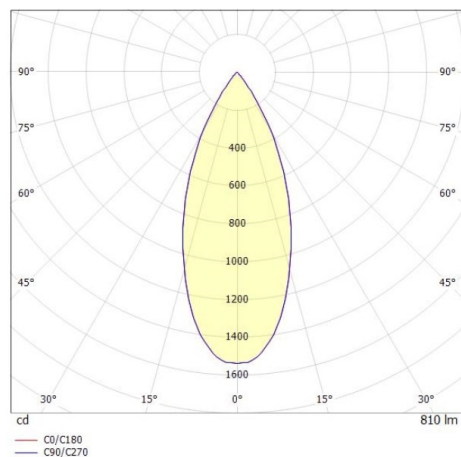
**DISEGNO**



**DETTAGLI TECNICI**

Potenza sistema [W]	13
tipo di lampadina	LED
flusso luminoso [lm]	810
corrente second. [mA]	350
temperatura colore [K]	4000K
CRI	>90
UGR	<16
Ottica	riflettore in alluminio purissimo sottovuoto
Alimentatore	con alimentatore
area di emissione luce	diretta
ang.del fascio lumin.[°]	40°
classe di tensione [V]	220-240V 50/60Hz
Materiale	alluminio
altezza [mm]	125
diametro [mm]	105
classe di protezione[IP]	IP20
classe di protezione	classe di protezione I
resistenza agli urti	IK02
peso netto [kg]	0,98
Colore lampada	nero opaco
RAL	9005
Colore decoro	bianco
cod.EAN	9010506761580
durata di vita [h]	L80 B10 50 000
cl. efficienza energ.	D
quantità lampade B16A	50

**CURVA DISTRIBUZIONE LUCE**



I valori indicati sono nominali. Tolleranza della potenza e del flusso luminoso +/- 10%. Tolleranza della temperatura colore: +/- 150 K. I valori sono riferiti ad una temperatura ambiente di 25°C, salvo diversa indicazione.