

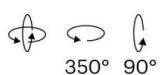
ZHOOM

56-185027ng1

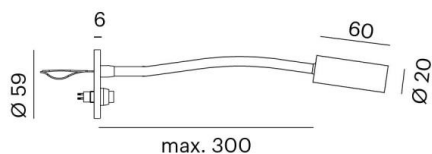
ZHOOM WR INCASSO A PARETE in alluminio, nero, lente in vetro di elevata qualità emissione luminosa diretta, senza alimentatore, max. 500mA, dimmerabilità: vedi alimentatore, IP20



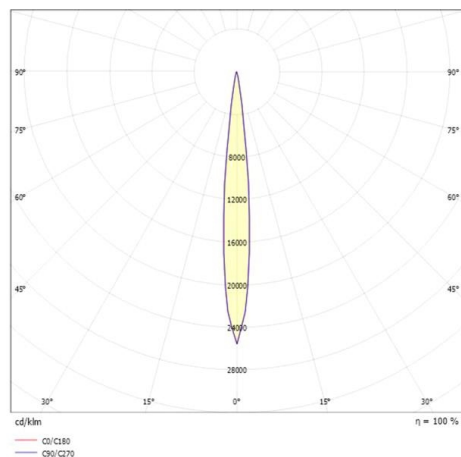
DISEGNO



Ø 38 mm  
ET 15 mm



CURVA DISTRIBUZIONE LUCE



DETTAGLI TECNICI

Potenza sistema [W]	2
tipo di lampadina	LED 2W
flusso luminoso [lm]	150
corrente second. [mA]	500
temperatura colore [K]	3000K
CRI	>90
Ottica	lente in vetro di elevata qualità
Alimentatore	senza alimentatore
Dimmerabilità	vedi alimentatore
area di emissione luce	diretta
classe di tensione [V]	220-240V 50/60Hz
Materiale	alluminio
lunghezza [mm]	300
larghezza [mm]	5,5
diametro [mm]	59
gola [mm]	300
taglio soffitto [mm]	38
profondità d'inc. [mm]	15
classe di protezione [IP]	IP20
classe di protezione III	classe di protezione III
peso netto [kg]	0,17
Colore lampada	nero
cod.EAN	9010506782707
durata di vita [h]	50 000
cl. efficienza energ.	E



I valori indicati sono nominali. Tolleranza della potenza e del flusso luminoso +/- 10%. Tolleranza della temperatura colore: +/- 150 K. I valori sono riferiti ad una temperatura ambiente di 25°C, salvo diversa indicazione.