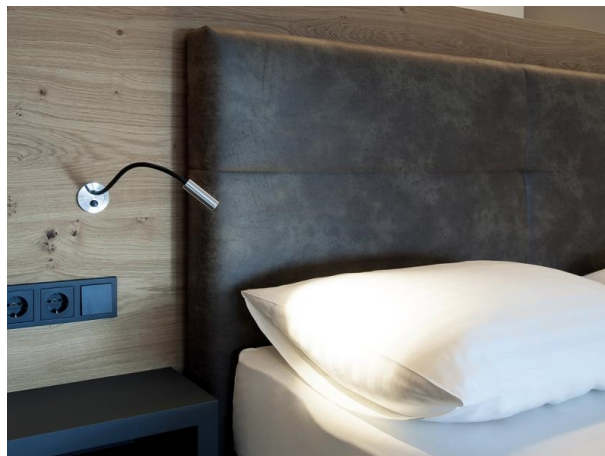


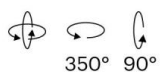
ZHOOM

56-185029ng1

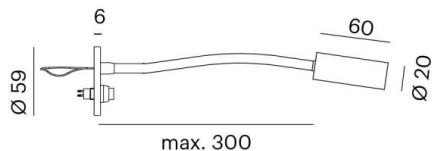
ZHOOM WR LUMINAIRE ENCASTRÉ MURAL en aluminium, blanc, lentille en verre de haute qualité émission direct, sans driver, max. 500mA, gradation: voir driver, IP20



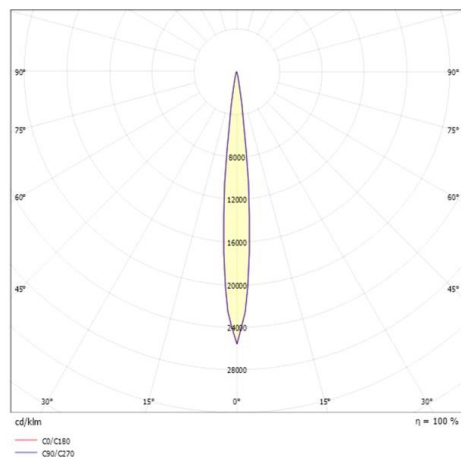
ILLUSTRATION



Ø 38 mm
ET 15 mm



COURBE PHOTOMÉTRIQUE



DONNÉES TECHNIQUES

Puissance système [W]	2
Source lumineuse	LED 2W
Flux lumineux [lm]	150
Intensité courant sec. [mA]	500
Température de couleur [K]	3000K
IRC	>90
Optique	lentille en verre de haute qualité
Driver	sans driver
Gradation	voir driver
Emission de lumière	direct
Matériel	aluminium
Longueur [mm]	300
Largeur [mm]	5,5
Diamètre [mm]	59
Portée [mm]	300
Découpe plafond [mm]	38
Hauteur d'encastrement [mm]	15
Indice de protection [IP]	IP20
Classe de protection	classe de protection III
Poids net [kg]	0,17
Couleur luminaire	blanc
N° EAN	9010506782714
Durée de vie [h]	50 000
Cl. d'efficacité énergétique	E



Les valeurs indiquées sont des valeurs assignées. La puissance et le flux lumineux sous soumis à une tolérance d'environ 10 %. Tolérance de la température de couleur : +/- 150 K. Sauf indication contraire, les valeurs s'appliquent à une température ambiante de 25 °C.