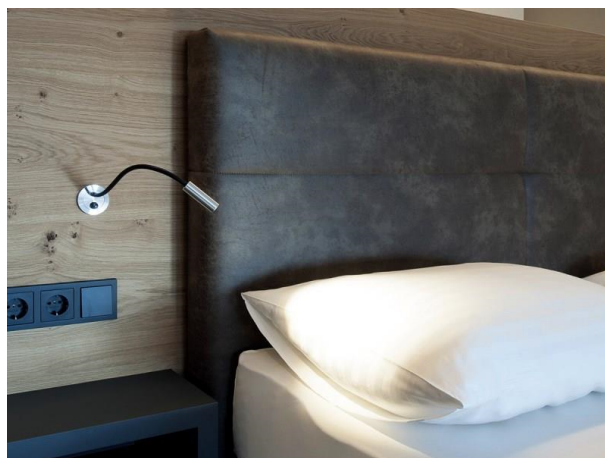


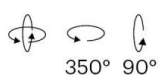
ZH00M

56-185032ng1

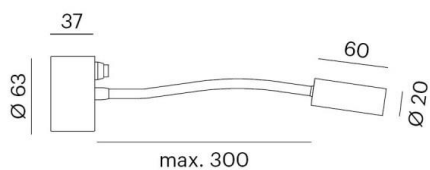
ZH00M W WANDAUFBAULEUCHTE aus Aluminium, schwarz, hochwertige Glaslinse Lichtaustritt direkt, schwenkbar 360°, mit Betriebsgerät, Dimmbarkeit: nicht dimmbar, IP20,



SKIZZE



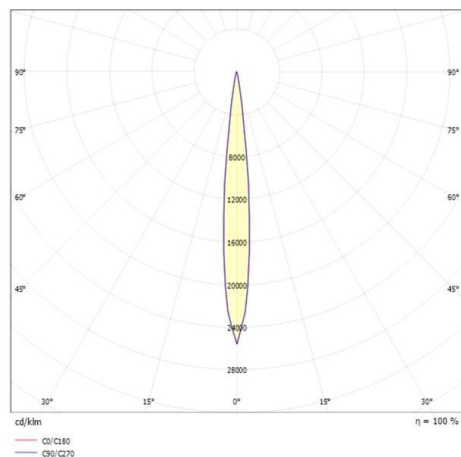
350° 90°



TECHNISCHE DETAILS

Systemleistung [W]	2
Leuchtmittel	LED
Lichtstrom [lm]	150
Lichtfarbe [K]	3000K
CRI	>90
Optik	hochwertige Glaslinse
Betriebsgerät	mit Betriebsgerät
Dimmbarkeit	nicht dimmbar
Lichtaustritt	direkt
Spannung [V]	220-240V 50/60Hz
Material	Aluminium
Länge [mm]	300
Durchmesser [mm]	63
Schutzart [IP]	IP20
Schutzklasse	Schutzklasse I
Nettogewicht [kg]	0,23
Farbe Leuchte	schwarz
EAN-Nummer	9010506783124
Lebensdauer [h]	50 000
Energieeffizienzkl.	E

LICHTVERTEILUNGSKURVE



Energielabel



Die Werte sind Bemessungswerte. Leistung und Lichtstrom unterliegen initial einer Toleranz von +/- 10%. Toleranz der Farbtemperatur: +/- 150 K. Die Werte gelten wenn nicht anders angegeben für eine Umgebungstemperatur von 25°C.