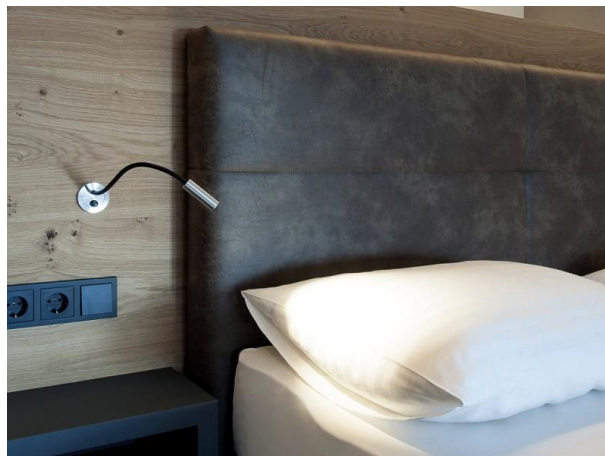


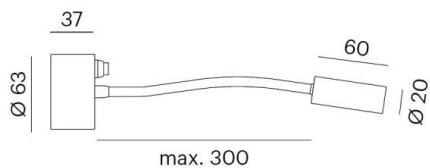
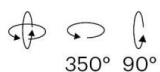
ZHOOM

56-185033ng1

ZHOOM W WANDAUFBAULEUCHE aus Aluminium, weiß, hochwertige Glaslinse Lichtaustritt direkt, schwenkbar 360°, mit Betriebsgerät, Dimmbarkeit: nicht dimmbar, IP20,



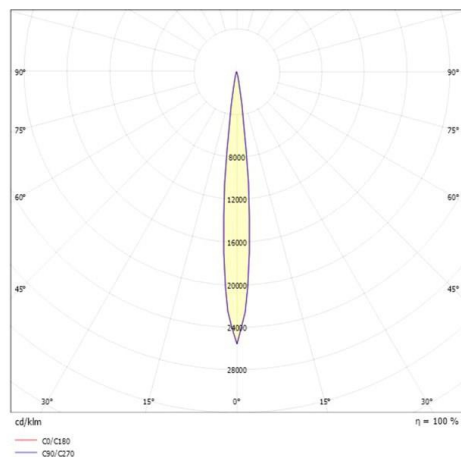
SKIZZE



TECHNISCHE DETAILS

| | |
|---------------------|-----------------------|
| Systemleistung [W] | 2 |
| Leuchtmittel | LED |
| Lichtstrom [lm] | 150 |
| Lichtfarbe [K] | 3000K |
| CRI | >90 |
| Optik | hochwertige Glaslinse |
| Betriebsgerät | mit Betriebsgerät |
| Dimmbarkeit | nicht dimmbar |
| Lichtaustritt | direkt |
| Spannung [V] | 220-240V 50/60Hz |
| Material | Aluminium |
| Länge [mm] | 300 |
| Durchmesser [mm] | 63 |
| Schutzart [IP] | IP20 |
| Schutzklasse | Schutzklasse I |
| Nettogewicht [kg] | 0,23 |
| Farbe Leuchte | weiß |
| EAN-Nummer | 9010506783131 |
| Lebensdauer [h] | 50 000 |
| Energieeffizienzkl. | E |

LICHTVERTEILUNGSKURVE



Energielabel



Die Werte sind Bemessungswerte. Leistung und Lichtstrom unterliegen initial einer Toleranz von +/- 10%. Toleranz der Farbtemperatur: +/- 150 K. Die Werte gelten wenn nicht anders angegeben für eine Umgebungstemperatur von 25°C.