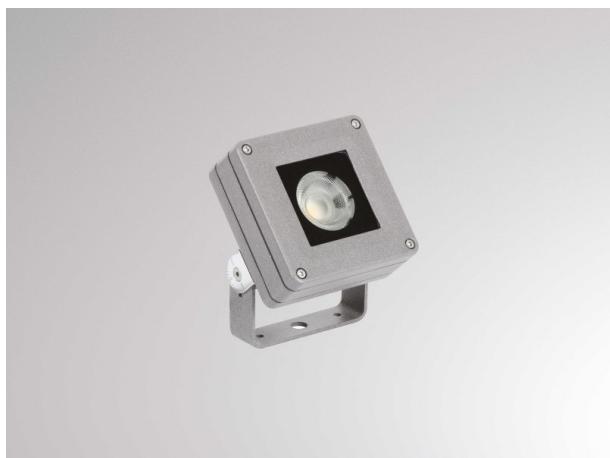


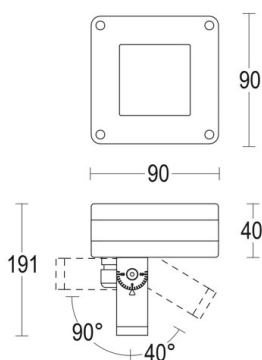
FARO FLAT

57-gh1396lvmt300en19

MICROFARO FLAT 90 PROIETTORE DA PARETE/SOFFITTO in alluminio, grigio chiaro, vetro trasparente fascio 29°, emissione luminosa diretta, orientabile 40° - 90°, con alimentatore, dimmerabilità: non dimmerabile, IP65



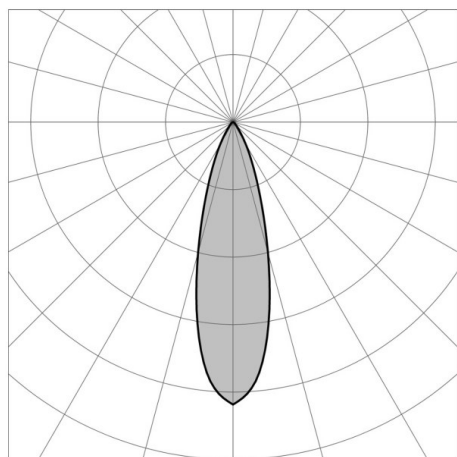
DISEGNO



DETTAGLI TECNICI

Potenza sistema [W]	9
tipo di lampadina	LED
flusso luminoso [lm]	480
temperatura colore [K]	3000K
CRI	>80
Ottica	vetro trasparente
Alimentatore	con alimentatore
Dimmerabilità	non dimmerabile
area di emissione luce	diretta
ang.del fascio lumin.[°]	29°
classe di tensione [V]	220-240V 50/60Hz
Materiale	alluminio
lunghezza [mm]	90
larghezza [mm]	90
altezza [mm]	191
classe di protezione[IP]	IP65
classe di protezione I	classe di protezione I
resistenza agli urti	IK07
peso netto [kg]	0,48
Colore lampada	grigio chiaro
durata di vita [h]	100 000 L80 B10
cl. efficienza energ.	G

CURVA DISTRIBUZIONE LUCE



I valori indicati sono nominali. Tolleranza della potenza e del flusso luminoso +/- 10%. Tolleranza della temperatura colore: +/- 150 K. I valori sono riferiti ad una temperatura ambiente di 25°C, salvo diversa indicazione.