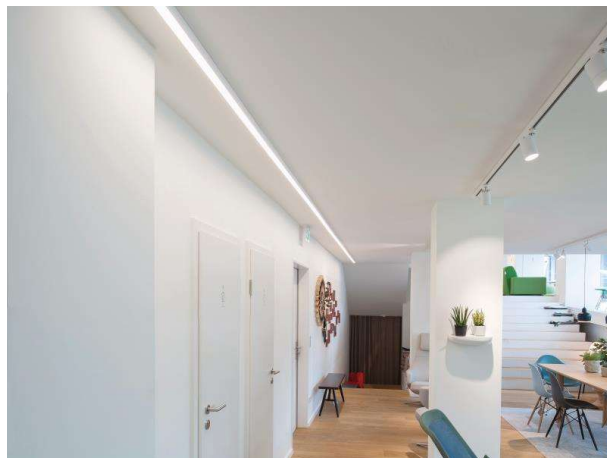
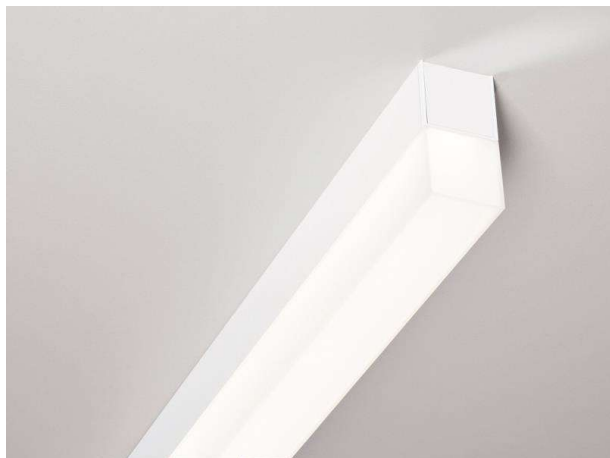


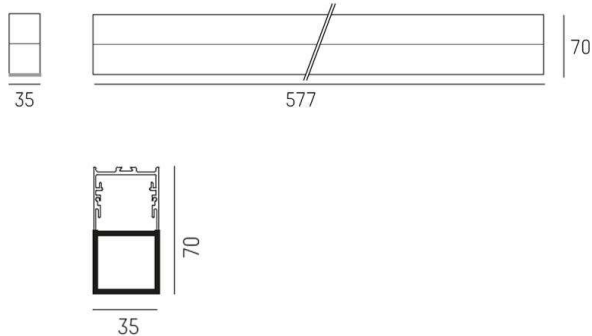
RIDE

577-010012024050

RIDE SD LUMINAIRE EN SAILLIE POUR PLAFOND ET MUR en profilé d'aluminium extrudé, blanc, RAL 9016, diffuseur opale CUBIQUE, en PMMA, pour une diffusion homogène émission direct, avec driver, max. 500mA, gradation: non dimmable, IP20



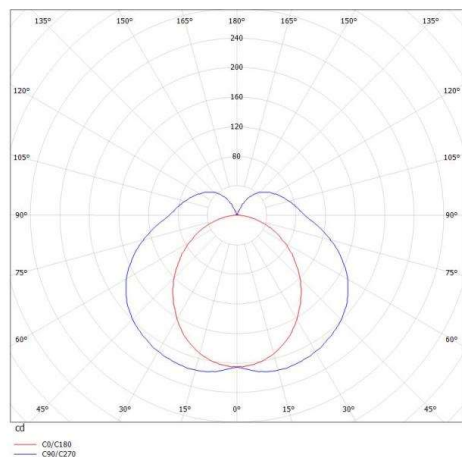
ILLUSTRATION



DONNÉES TECHNIQUES

|                                |                                 |
|--------------------------------|---------------------------------|
| Puissance système [W]          | 10                              |
| Source lumineuse               | LED                             |
| Flux lumineux [lm]             | 1050                            |
| Intensité courant sec. [mA]    | 500                             |
| Température de couleur [K]     | 4000K                           |
| IRC                            | >90                             |
| Optique                        | diffuseur opale cubique en PMMA |
| Driver                         | avec driver                     |
| Gradation                      | non dimmable                    |
| Emission de lumière            | direct                          |
| Tension [V]                    | 220-240V 50/60Hz                |
| Matériel                       | profilé d'aluminium extrudé     |
| Longueur [mm]                  | 577                             |
| Largeur [mm]                   | 35                              |
| Hauteur [mm]                   | 70                              |
| Indice de protection [IP]      | IP20                            |
| Classe de protection           | classe de protection I          |
| Indice de résistance aux chocs | IK03                            |
| Poids net [kg]                 | 1,20                            |
| Couleur luminaire              | blanc                           |
| RAL                            | 9016                            |
| N° EAN                         | 9008905699948                   |
| Durée de vie [h]               | L80 B10 50 000                  |
| Cl. d'efficacité énergétique   | E                               |
| Nbre luminaires B16A           | 50                              |

COURBE PHOTOMÉTRIQUE



Les valeurs indiquées sont des valeurs assignées. La puissance et le flux lumineux sous soumis à une tolérance d'environ 10 %. Tolérance de la température de couleur : +/- 150 K. Sauf indication contraire, les valeurs s'appliquent à une température ambiante de 25 °C.