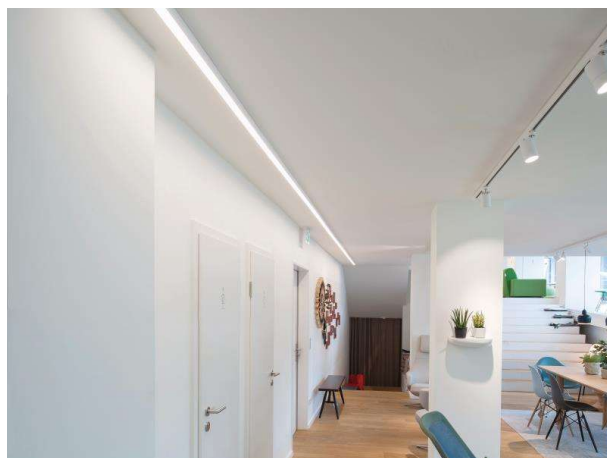


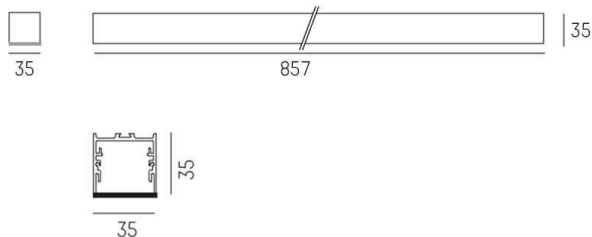
RIDE

577-01002302906d

RIDE SD LAMPADA DA PARETE/SOFFITTO in alluminio pressofuso, nero, simile a RAL 9005, coperchio microprismatico in PMMA per anti-abbagliamento emissione luminosa diretto, con alimentatore, max. 500mA, dimmerabilità: DALI, IP20



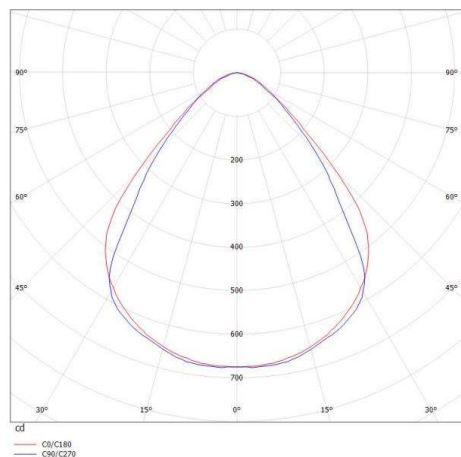
DISEGNO



DETTAGLI TECNICI

Potenza sistema [W]	15
tipo di lampadina	LED
flusso luminoso [lm]	1270
corrente second. [mA]	500
temperatura colore [K]	3000K
CRI	>90
Ottica	diffusore microprismatico
Designer	INHOUSE
Alimentatore	con alimentatore
area di emissione luce	diretto
classe di tensione [V]	220-240V 50/60Hz
Materiale	alluminio pressofuso
lunghezza [mm]	857
larghezza [mm]	35
altezza [mm]	35
classe di protezione[IP]	IP20
classe di protezione	classe di protezione I
resistenza agli urti	IK01
peso netto [kg]	2,46
Colore lampada	nero
RAL	9005
cod.EAN	9008905907371
durata di vita [h]	L80 B10 50 000
cl. efficienza energ.	E
quantità lampade B16A	50

CURVA DISTRIBUZIONE LUCE



I valori indicati sono nominali. Tolleranza della potenza e del flusso luminoso +/- 10%. Tolleranza della temperatura colore: +/- 150 K. I valori sono riferiti ad una temperatura ambiente di 25°C, salvo diversa indicazione.