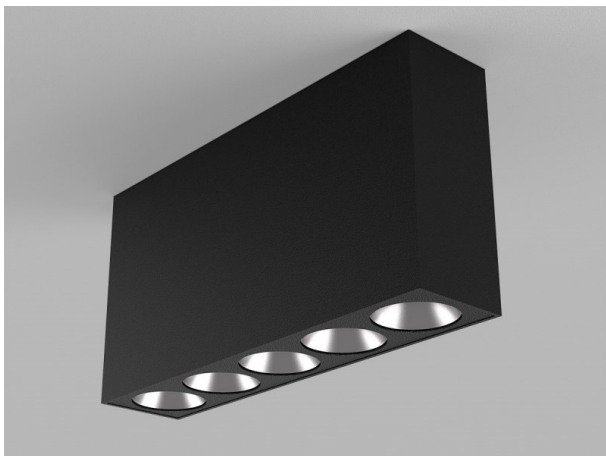


DARK NIGHT LENS

579-00502082406d

DARK NIGHT LENS 5 SD LUMINAIRE EN SAILLIE POUR PLAFOND en aluminium, noir mat, RAL 9005, décor argent, réflecteur haute efficacité, métallisé sous vide, en aluminium angle de rayonnement 36°, émission direct, UGR <16, avec driver, max. 700mA, gradation: DALI, IP20



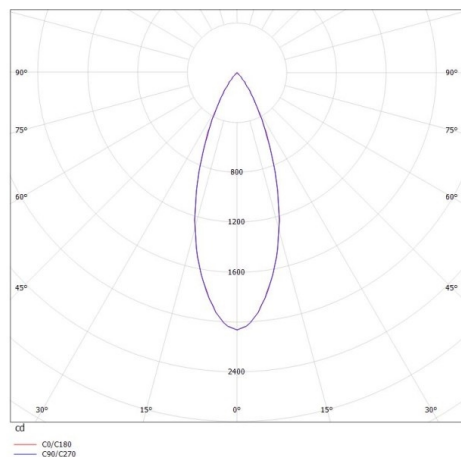
ILLUSTRATION



DONNÉES TECHNIQUES

Puissance système [W]	12
Source lumineuse	LED
Flux lumineux [lm]	920
Intensité courant sec. [mA]	700
Température de couleur [K]	4000K
IRC	>90
UGR	<16
Optique	réflecteur métallisé sous vide en aluminium
Driver	avec driver
Emission de lumière	direct
Angle de rayonnement [°]	36°
Tension [V]	220-240V 50/60Hz
Matériel	aluminium
Longueur [mm]	181
Largeur [mm]	40
Hauteur [mm]	95
Indice de protection (IP)	IP20
Classe de protection	classe de protection I
Indice de résistance aux chocs	IK06
Poids net [kg]	0,70
Couleur luminaire	noir mat
RAL	9005
Couleur éléments décoratifs	gris
N° EAN	9010506241488
Durée de vie [h]	L80 B10 50 000
Cl. d'efficacité énergétique	F
Nbre luminaires B16A	50

COURBE PHOTOMÉTRIQUE



Les valeurs indiquées sont des valeurs assignées. La puissance et le flux lumineux sous soumis à une tolérance d'environ 10 %. Tolérance de la température de couleur : +/- 150 K. Sauf indication contraire, les valeurs s'appliquent à une température ambiante de 25 °C.