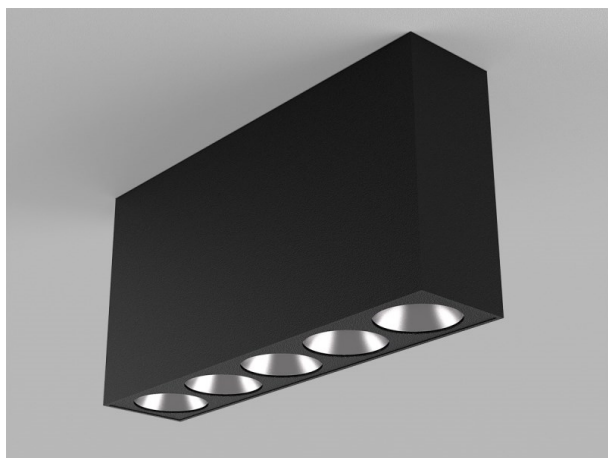


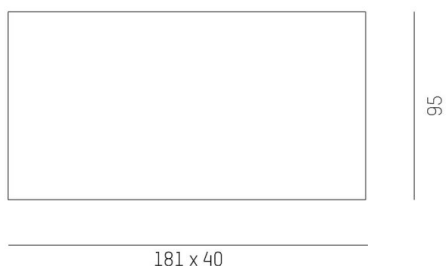
**DARK NIGHT LENS**

**579-00502082406d**

DARK NIGHT LENS 5 SD LAMPADA A PLAFONE in alluminio, nero opaco, simile a RAL 9005, Decoro grigio, riflettore in alluminio purissimo sottovuoto di elevata efficienza energetica fascio 36°, emissione luminosa diretto, UGR <16, con alimentatore, max. 700mA, dimmerabile: DALI, IP20



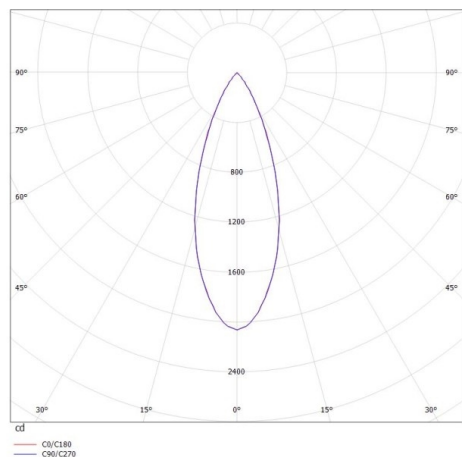
**DISEGNO**



**DETTAGLI TECNICI**

|                          |  |
|--------------------------|--|
| Potenza sistema [W]      | 12   |
| tipo di lampadina        | LED  |
| flusso luminoso [lm]     | 920  |
| corrente second. [mA]    | 700  |
| temperatura colore [K]   | 4000K  |
| CRI                      | >90  |
| UGR                      | <16  |
| Ottica                   | riflettore in alluminio purissimo sottovuoto |
| Alimentatore             | con alimentatore                             |
| area di emissione luce   | diretta                                      |
| ang.del fascio lumin.[°] | 36°  |
| classe di tensione [V]   | 220-240V 50/60Hz                             |
| Materiale                | alluminio                                    |
| lunghezza [mm]           | 181  |
| larghezza [mm]           | 40   |
| altezza [mm]             | 95   |
| classe di protezione[IP] | IP20   |
| classe di protezione I   | classe di protezione I                       |
| resistenza agli urti     | IK06   |
| peso netto [kg]          | 0,70   |
| Colore lampada           | nero opaco                                   |
| RAL                      | 9005   |
| Colore decoro            | grigio                                       |
| cod.EAN                  | 9010506241488                                |
| durata di vita [h]       | L80 B10 50 000                               |
| cl. efficienza energ.    | F  |
| quantità lampade B16A    | 50   |

**CURVA DISTRIBUZIONE LUCE**



I valori indicati sono nominali. Tolleranza della potenza e del flusso luminoso +/- 10%. Tolleranza della temperatura colore: +/- 150 K. I valori sono riferiti ad una temperatura ambiente di 25°C, salvo diversa indicazione.