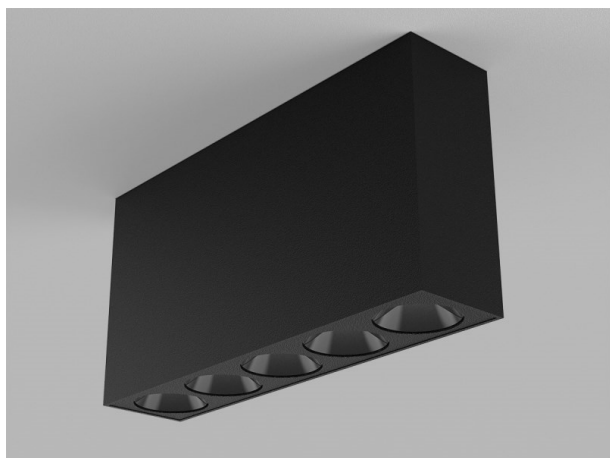


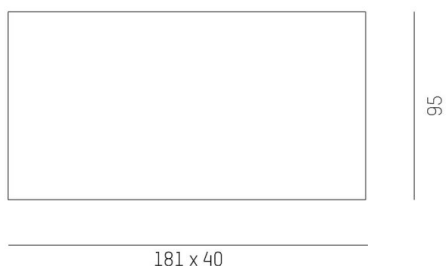
DARK NIGHT LENS

579-00503052406d

DARK NIGHT LENS 5 SD LAMPADA A PLAFONE in alluminio, nero opaco, simile a RAL 9005, Decoro nero, riflettore in alluminio purissima sottovuoto di elevata efficienza energetica fascio 22°, emissione luminosa diretto, UGR <16, con alimentatore, max. 700mA, dimmerabile: DALI, IP20



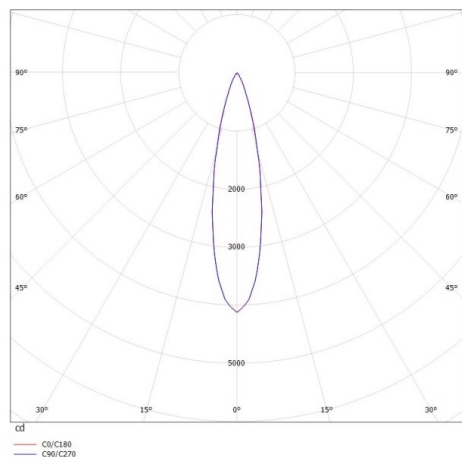
DISEGNO



DETTAGLI TECNICI

| | |
|--------------------------|--|
| Potenza sistema [W] | 12 |
| tipo di lampadina | LED |
| flusso luminoso [lm] | 890 |
| corrente second. [mA] | 700 |
| temperatura colore [K] | 4000K |
| CRI | >90 |
| UGR | <16 |
| Ottica | riflettore in alluminio purissimo sottovuoto |
| Alimentatore | con alimentatore |
| area di emissione luce | diretta |
| ang.del fascio lumin.[°] | 22° |
| classe di tensione [V] | 220-240V 50/60Hz |
| Materiale | alluminio |
| lunghezza [mm] | 181 |
| larghezza [mm] | 40 |
| altezza [mm] | 95 |
| classe di protezione[IP] | IP20 |
| classe di protezione I | classe di protezione I |
| resistenza agli urti | IK06 |
| peso netto [kg] | 0,70 |
| Colore lampada | nero opaco |
| RAL | 9005 |
| Colore decoro | nero |
| cod.EAN | 9010506248197 |
| durata di vita [h] | L80 B10 50 000 |
| cl. efficienza energ. | F |
| quantità lampade B16A | 50 |

CURVA DISTRIBUZIONE LUCE



I valori indicati sono nominali. Tolleranza della potenza e del flusso luminoso +/- 10%. Tolleranza della temperatura colore: +/- 150 K. I valori sono riferiti ad una temperatura ambiente di 25°C, salvo diversa indicazione.