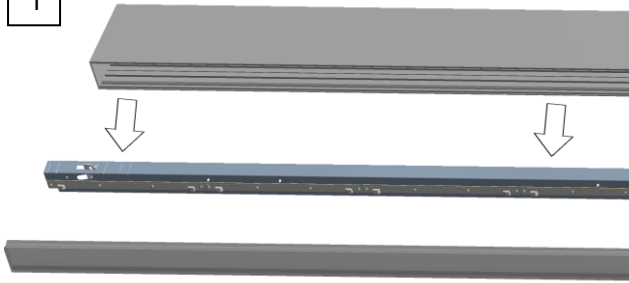
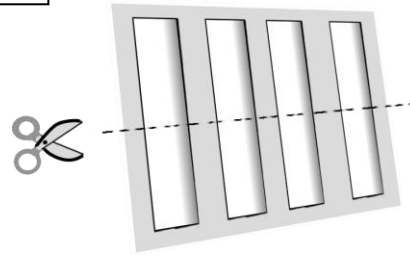


**1**

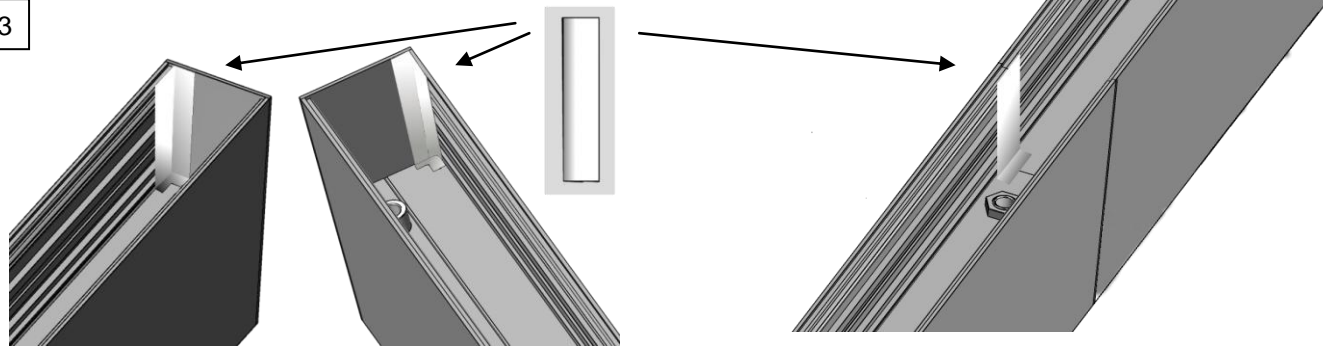
Leuchten öffnen und Lichteinsätze  
herausnehmen.

Open lamp and remove all lighting fixtures.

**2**

Klebestreifen halbieren.

Cut the adhesive tapes in half.

**3**

Alle Innenkanten der Enddeckeln abkleben.

Paste the tapes into all inner edges.

Bei Übergangstellen zwischen  
Profilen ebenfalls abkleben.

In case of connecting profiles  
paste the gap as well.