

LOG OUT UP&DOWN WL LED



TECHNISCHE DATEN

Beschreibung: Einzel Wandleuchte
LOG OUT
UP&DOWN LED

Design: Molto Luce
Spannung: 230 / 240V
Leuchtmittel: LED
Leistung: siehe Leuchte

GEBRAUCHSANLEITUNG

Montage- und Sicherheitshinweise:

Das Montieren der Leuchte darf nur durch fachkundiges Personal erfolgen.

Für Schäden, die durch unsachgemäße Montage- Inbetriebnahme entstehen, übernimmt der Hersteller keinerlei Haftung.

Bei jeglichen Arbeiten oder Beschädigungen an der Leuchte ist der Strom abzuschalten!

"Leds sind wartungsfreie elektronische Bauteile, die durch unsachgemäße Behandlung beschädigt oder zerstört werden können. Das Öffnen des Led-Gehäuses oder die Verrichtung jeglicher Arbeiten an der Led, führen zum Verlust des Gewährleistungsanspruchs gegenüber dem Hersteller."

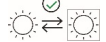
Installation and safety instructions

Installation of pendant luminaries may only be done by a qualified person.

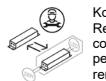
The manufacturer does not take any responsibility for damages caused by faulty installation or shortening.

During workings on the luminaire or in the event of damage to the luminaire the power supply must be switched off.

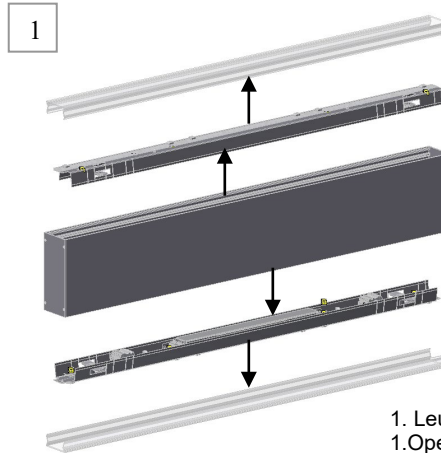
"Leds are maintenance-free electronic components that can be damaged or destroyed through inappropriate handling. Opening the Led housing or carrying out any type of work on the Led will void any warranty claim against the manufacturer."



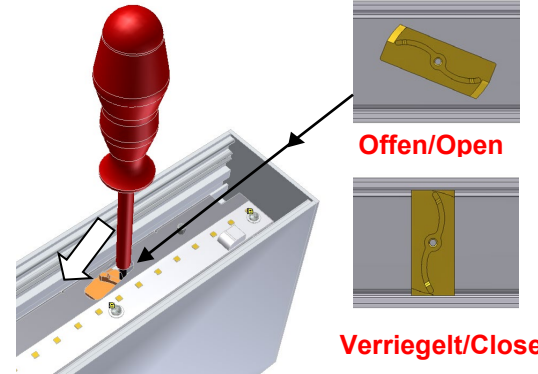
Lichtquelle (nur LED) durch Fachpersonal austauschbar | Replaceable (LED only) light source by a professional | La sorgente luminosa (solo LED) può essere sostituita da personale qualificato | La source lumineuse (LED uniquement) peut être remplacée par un professionnel qualifié.



Konverter durch Fachpersonal austauschbar | Replaceable control gear by a professional | Il convertitore può essere sostituito da personale qualificato | Le driver peut être remplacé par un professionnel qualifié.

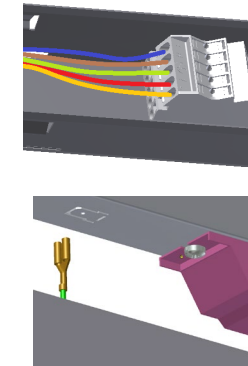


1. Leuchte öffnen.
1. Open luminaire



Offen/Open

Verriegelt/Close



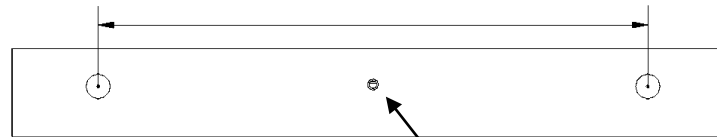
1.1 Elektroanschluss und Erdungsanschluss lösen.
1.1 Unplug power supply and protective conductor.

2

Abstand/Distance.....X



Abstand = x (je nach Modell / depending on the model)



Auslass für die Einspeisung/Outlet for power supply

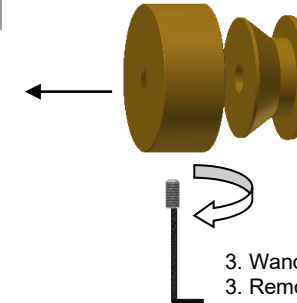
2. Befestigungslöcher bohren.

Abstand X = der Bohrungsabstand für die Befestigungslöcher.

2. Drill mounting holes

Abstand X = Distance between the mounting holes.

3

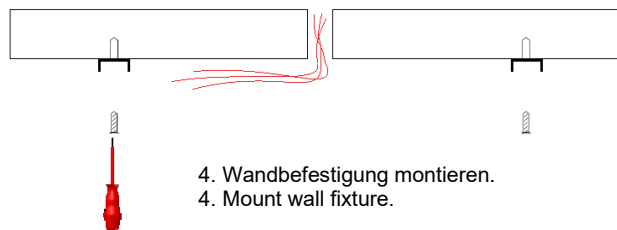


3. Wandbefestigung abnehmen.
3. Remove wall fixture.

4

**Montagematerial (Schrauben + Dübel)
sind nicht im Lieferumfang.
Bitte je nach Untergrund wählen!!!**

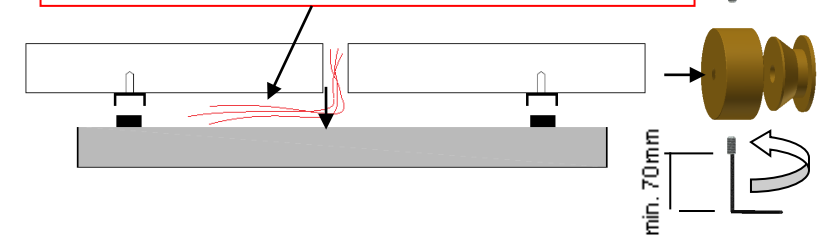
**Mounting material (screws + dowels) are not included.
Please choose depending on the surface!!!**



4. Wandbefestigung montieren.
4. Mount wall fixture.

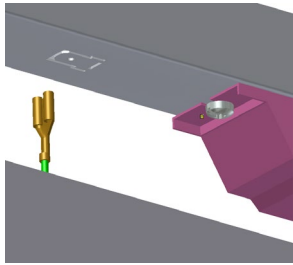
5

**WICHTIG/IMPORTANT:
Zuleitung Bauseits muss min. 500mm lang sein!!!
Supply line by customer must be at least 500mm long!!!**

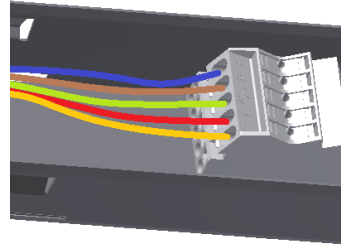


5. Primäranschluss durch die Öffnung führen. Leuchte an die Wand montieren und mit Wandbefestigung fixieren. (Benötigte Werkzeuglänge min. 70mm)
5. Feed primary connection through the opening. Mount luminaire and lock it. (Requires at least 70mm tool length)

6

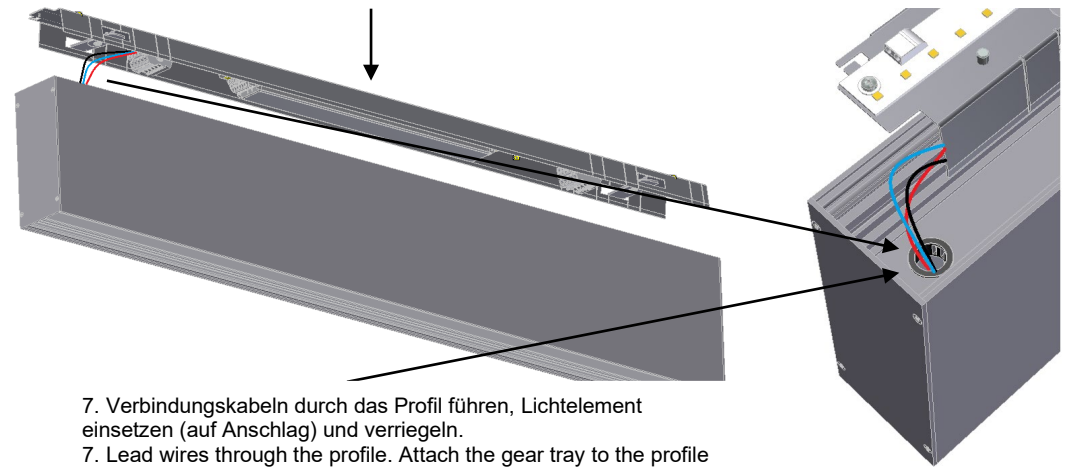


6. Erdungskabeln anstecken
(Lichteinsatz und Enddeckel).
6. Connect protective conductor
(Light insert and end cover)



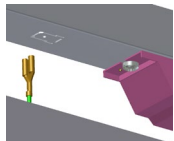
6.1 Elektroanschluss an der Steckklemme vornehmen.
6.1 Connect the terminal block.

7

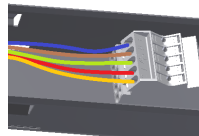


7. Verbindungskabeln durch das Profil führen, Lichtelement einsetzen (auf Anschlag) und verriegeln.
7. Lead wires through the profile. Attach the gear tray to the profile and lock it by twisting the knob.

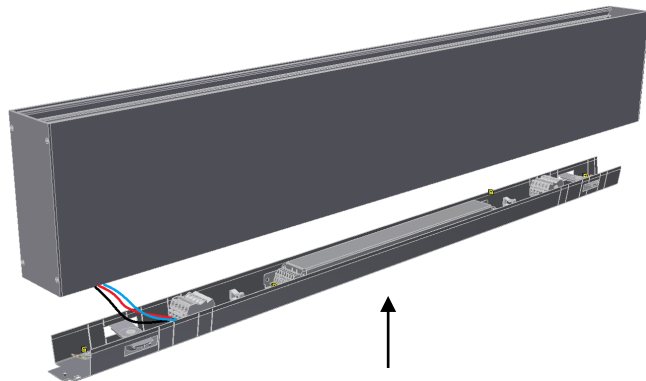
8



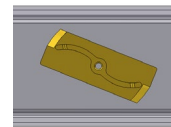
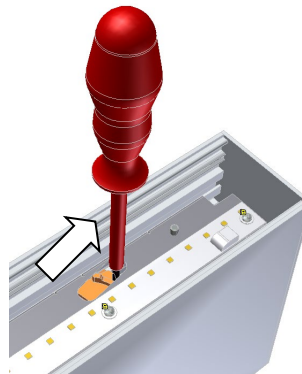
8. Erdungskabeln anstecken
(Lichteinsatz und Enddeckel).
8. Connect protective conductor
(Light insert and end cover)



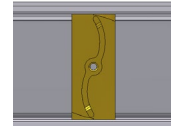
8.1 Elektroanschluss an der Steckklemme vornehmen.
8.1 Connect the terminal block.



8.2 Lichtelement einsetzen (auf Anschlag) und verriegeln
8.2 Attach the gear tray to the profile and lock it by twisting the knob.

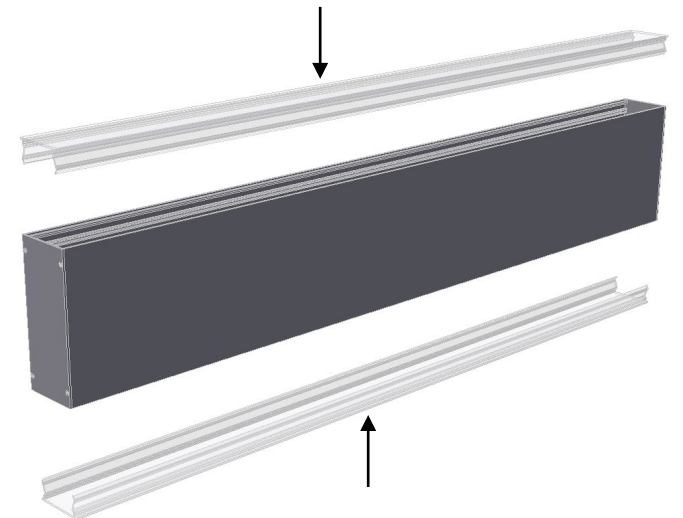


Offen/Open



Verriegelt/Lock

9



9. Abdeckung anbringen
9. Attach cover.