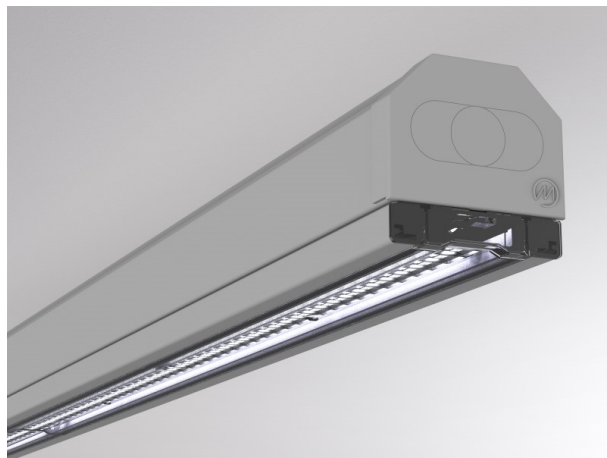


TRAIL

610-125101111404d

TRAIL LIGHT INSERT ASYM INSERT POUR LE RAIL DE MONTAGE en aluminium, gris, RAL 9006, optique linéaire de haute qualité angle de rayonnement asymétrique, émission direct, avec driver, max. 250mA, gradation: DALI, câblage traversant 7-polig, IP20



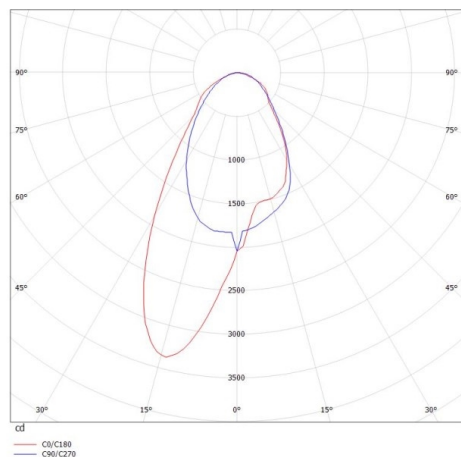
ILLUSTRATION



DONNÉES TECHNIQUES

| | |
|--------------------------------|-----------------------------------|
| Puissance système [W] | 25 |
| Source lumineuse | LED |
| Flux lumineux [lm] | 3700 |
| Intensité courant sec. [mA] | 250 |
| Température de couleur [K] | 4000K |
| IRC | >80 |
| Optique | optique linéaire de haute qualité |
| Driver | avec driver |
| Emission de lumière | direct |
| Angle de rayonnement [°] | asymétrisch |
| Tension [V] | 220-240V 50/60Hz |
| Câblage traversant | 7-polig |
| Matériel | aluminium |
| Longueur [mm] | 1137 |
| Largeur [mm] | 64 |
| Hauteur [mm] | 16 |
| Indice de protection [IP] | IP20 |
| Classe de protection | classe de protection I |
| Indice de résistance aux chocs | IK06 |
| Poids net [kg] | 1,23 |
| Couleur luminaire | gris |
| RAL | 9006 |
| N° EAN | 9010506588637 |
| Durée de vie [h] | L90 B10 100 000 |
| Température ambiante | -20° bis +50° |
| Cl. d'efficacité énergétique | C |
| Nbre luminaires B16A | 38 |
| Conforme IFS | Oui |

COURBE PHOTOMÉTRIQUE



Les valeurs indiquées sont des valeurs assignées. La puissance et le flux lumineux sous soumis à une tolérance d'environ 10 %. Tolérance de la température de couleur : +/- 150 K. Sauf indication contraire, les valeurs s'appliquent à une température ambiante de 25 °C.