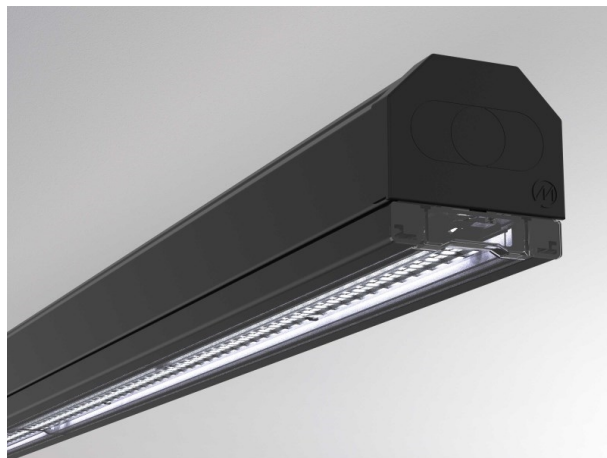


TRAIL

610-125101111506d

TRAIL LIGHT INSERT ASYM INSERT POUR LE RAIL DE MONTAGE en aluminium, noir, RAL 9005, optique linéaire de haute qualité angle de rayonnement asymétrique, émission direct, avec driver, max. 250mA, gradation: DALI, câblage traversant 7-polig, IP20



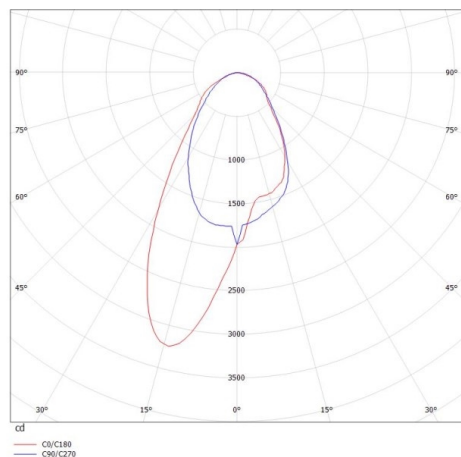
ILLUSTRATION



DONNÉES TECHNIQUES

Puissance système [W]	25
Source lumineuse	LED
Flux lumineux [lm]	3580
Intensité courant sec. [mA]	250
Température de couleur [K]	5000K
IRC	>80
Optique	optique linéaire de haute qualité
Driver	avec driver
Emission de lumière	direct
Angle de rayonnement [°]	asymétrisch
Tension [V]	220-240V 50/60Hz
Câblage traversant	7-polig
Matériel	aluminium
Longueur [mm]	1137
Largeur [mm]	64
Hauteur [mm]	16
Indice de protection [IP]	IP20
Classe de protection	classe de protection I
Indice de résistance aux chocs	IK06
Poids net [kg]	1,23
Couleur luminaire	noir
RAL	9005
N° EAN	9010506610291
Durée de vie [h]	L90 B10 100 000
Température ambiante	-20° bis +50°
Cl. d'efficacité énergétique	C
Nbre luminaires B16A	38
Conforme IFS	Oui

COURBE PHOTOMÉTRIQUE



Les valeurs indiquées sont des valeurs assignées. La puissance et le flux lumineux sous soumis à une tolérance d'environ 10 %. Tolérance de la température de couleur : +/- 150 K. Sauf indication contraire, les valeurs s'appliquent à une température ambiante de 25 °C.