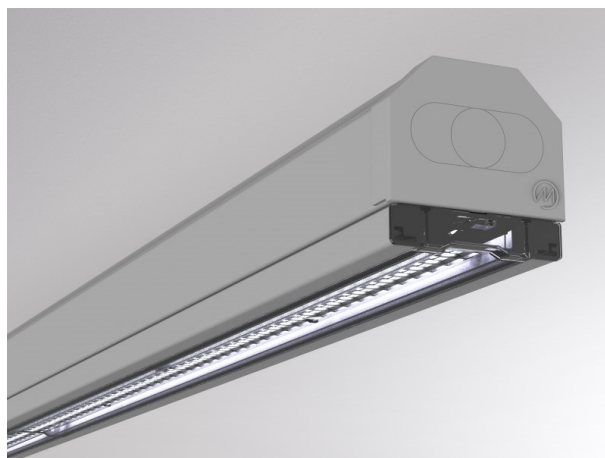


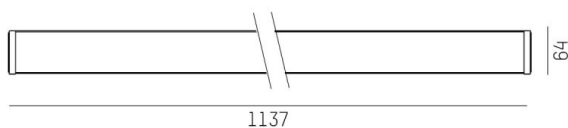
TRAIL

610-125101121504d

TRAIL LIGHT INSERT DA TRAGSCHIENENLICHTEINSATZ aus Aluminium, grau, ähnlich RAL 9006, hochwertige Linear-Optik Ausstrahlwinkel double asym, Lichtaustritt direkt, mit Betriebsgerät, max. 250mA, Dimmbarkeit: DALI, Durchgangsverdrahtung 7-polig, IP20,



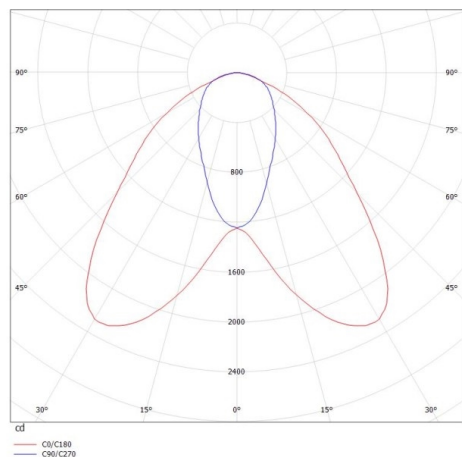
SKIZZE



TECHNISCHE DETAILS

| | |
|---------------------|--------------------------|
| Systemleistung [W] | 25 |
| Leuchtmittel | LED |
| Lichtstrom [lm] | 3700 |
| Strom Sek. [mA] | 250 |
| Lichtfarbe [K] | 5000K |
| CRI | >80 |
| Optik | hochwertige Linear-Optik |
| Designer | INHOUSE |
| Betriebsgerät | mit Betriebsgerät |
| Dimmbarkeit | DALI |
| Lichtaustritt | direkt |
| Ausstrahlwinkel [°] | double asym |
| Spannung [V] | 220-240V 50/60Hz |
| Durchgangsverdr. | 7-polig |
| Material | Aluminium |
| Länge [mm] | 1137 |
| Breite [mm] | 64 |
| Höhe [mm] | 16 |
| Schutzart [IP] | IP20 |
| Schutzklasse | Schutzklasse I |
| Stoßfestigkeit | IK06 |
| Nettogewicht [kg] | 1,23 |
| Farbe Leuchte | grau |
| RAL | 9006 |
| EAN-Nummer | 9010506610314 |
| Lebensdauer [h] | L90 B10 100 000 |
| Umgebungstemperatur | -20° bis +50° |
| Energieeffizienzkl. | C |
| Anz Leuchten B16A | 38 |
| IFS geeignet | Ja |

LICHTVERTEILUNGSKURVE



Die Werte sind Bemessungswerte. Leistung und Lichtstrom unterliegen initial einer Toleranz von +/- 10%. Toleranz der Farbtemperatur: +/- 150 K. Die Werte gelten wenn nicht anders angegeben für eine Umgebungstemperatur von 25°C.