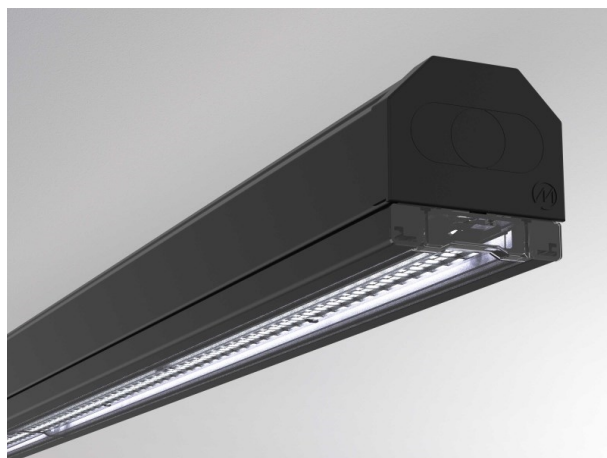


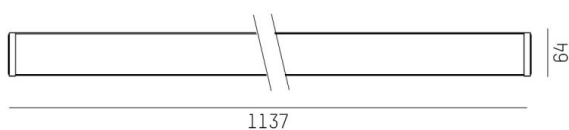
TRAIL

610-125101121606d

TRAIL LIGHT INSERT DA INSERTO PER CANALE VUOTO in alluminio, nero, simile a RAL 9005, ottica lineare fascio doppio asimmetrico, emissione luminosa diretta, con alimentatore, max. 250mA, dimmerabilità: DALI, cablaggio passante 7-polig, IP20



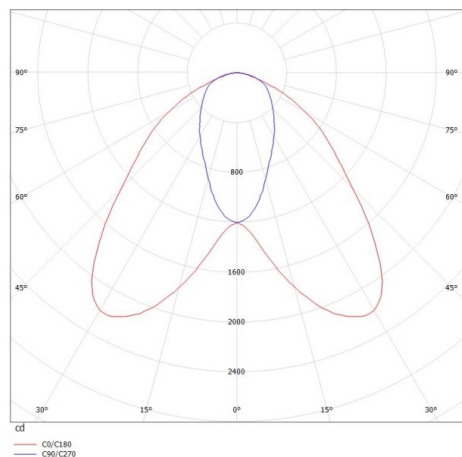
DISEGNO



DETTAGLI TECNICI

| | |
|--------------------------|------------------------|
| Potenza sistema [W] | 25 |
| tipo di lampadina | LED |
| flusso luminoso [lm] | 3570 |
| corrente second. [mA] | 250 |
| temperatura colore [K] | 6500K |
| CRI | >80 |
| Ottica | ottica lineare |
| Designer | INHOUSE |
| Alimentatore | con alimentatore |
| area di emissione luce | diretta |
| ang.del fascio lumin.[°] | double asym |
| classe di tensione [V] | 220-240V 50/60Hz |
| cablaggio passante | 7-polig |
| Materiale | alluminio |
| lunghezza [mm] | 1137 |
| larghezza [mm] | 64 |
| altezza [mm] | 16 |
| classe di protezione[IP] | IP20 |
| classe di protezione | classe di protezione I |
| resistenza agli urti | IK06 |
| peso netto [kg] | 1,23 |
| Colore lampada | nero |
| RAL | 9005 |
| cod.EAN | 9010506588972 |
| durata di vita [h] | L90 B10 100 000 |
| temperatura ambiente | -20° bis +50° |
| cl. efficienza energ. | C |
| quantità lampade B16A | 38 |
| Conforme IFS | Si |

CURVA DISTRIBUZIONE LUCE



I valori indicati sono nominali. Tolleranza della potenza e del flusso luminoso +/- 10%. Tolleranza della temperatura colore: +/- 150 K. I valori sono riferiti ad una temperatura ambiente di 25°C, salvo diversa indicazione.