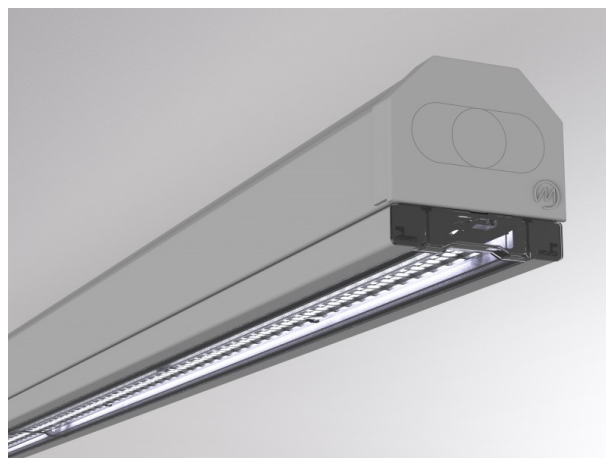


**TRAIL**

**610-1251011317040**

TRAIL LIGHT INSERT WB TRAGSCHIENENLICHTEINSATZ aus Aluminium, grau, ähnlich RAL 9006, hochwertige Linear-Optik Ausstrahlwinkel 90°, Lichtaustritt direkt, UGR <25, mit Betriebsgerät, max. 250mA, Dimmbarkeit: nicht dimmbar, Durchgangsverdrahtung 7-polig, IP20,



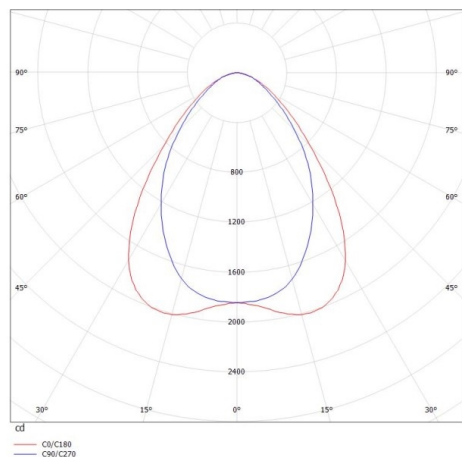
**SKIZZE**



**TECHNISCHE DETAILS**

|                     |                          |
|---------------------|--------------------------|
| Systemleistung [W]  | 25                       |
| Leuchtmittel        | LED                      |
| Lichtstrom [lm]     | 3680                     |
| Strom Sek. [mA]     | 250                      |
| Lichtfarbe [K]      | 3500K                    |
| CRI                 | >80                      |
| UGR                 | <25                      |
| Optik               | hochwertige Linear-Optik |
| Designer            | INHOUSE                  |
| Betriebsgerät       | mit Betriebsgerät        |
| Dimmbarkeit         | nicht dimmbar            |
| Lichtaustritt       | direkt                   |
| Ausstrahlwinkel [°] | 90°                      |
| Spannung [V]        | 220-240V 50/60Hz         |
| Durchgangsverdr.    | 7-polig                  |
| Material            | Aluminium                |
| Länge [mm]          | 1137                     |
| Breite [mm]         | 64                       |
| Höhe [mm]           | 16                       |
| Schutzart [IP]      | IP20                     |
| Schutzklasse        | Schutzklasse I           |
| Stoßfestigkeit      | IK06                     |
| Nettogewicht [kg]   | 1,19                     |
| Farbe Leuchte       | grau                     |
| RAL                 | 9006                     |
| EAN-Nummer          | 9010506589245            |
| Lebensdauer [h]     | L90 B10 100 000          |
| Umgebungstemperatur | -20° bis +50°            |
| Energieeffizienzkl. | C                        |
| Anz Leuchten B16A   | 33                       |
| IFS geeignet        | Ja                       |

**LICHTVERTEILUNGSKURVE**



Die Werte sind Bemessungswerte. Leistung und Lichtstrom unterliegen initial einer Toleranz von +/- 10%. Toleranz der Farbtemperatur: +/- 150 K. Die Werte gelten wenn nicht anders angegeben für eine Umgebungstemperatur von 25°C.