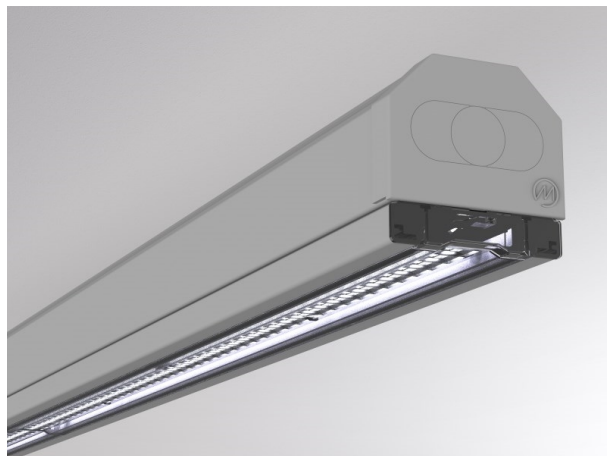


## TRAIL

610-1251021217040

TRAIL LIGHT INSERT DA INSERT POUR LE RAIL DE MONTAGE en aluminium, gris, RAL 9006, optique linéaire de haute qualité angle de rayonnement double asymétrique, émission direct, avec driver, max. 400mA, gradation: non dimmable, câblage traversant 7-polig, IP20



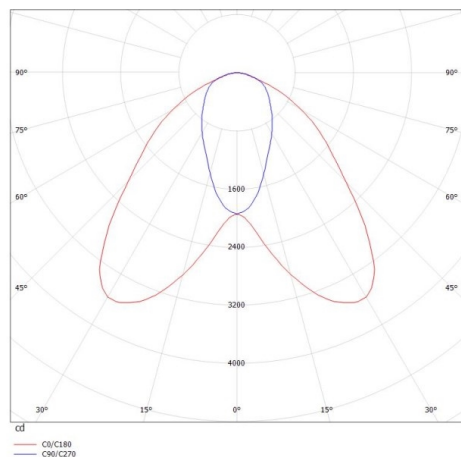
## ILLUSTRATION



## DONNÉES TECHNIQUES

Puissance système [W]	40
Source lumineuse	LED
Flux lumineux [lm]	5770
Intensité courant sec. [mA]	400
Température de couleur [K]	3500K
IRC	>80
Optique	optique linéaire de haute qualité
Driver	avec driver
Gradation	non dimmable
Emission de lumière	direct
Angle de rayonnement [°]	double asym
Tension [V]	220-240V 50/60Hz
Câblage traversant	7-polig
Matériel	aluminium
Longueur [mm]	1137
Largeur [mm]	64
Hauteur [mm]	16
Indice de protection [IP]	IP20
Classe de protection	classe de protection I
Indice de résistance aux chocs	IK06
Poids net [kg]	1,17
Couleur luminaire	gris
RAL	9006
N° EAN	9010506591408
Durée de vie [h]	L90 B10 100 000
Température ambiante	-20° bis +50°
Cl. d'efficacité énergétique	C
Nbre luminaires B16A	24
Conforme IFS	Oui

## COURBE PHOTOMÉTRIQUE



Les valeurs indiquées sont des valeurs assignées. La puissance et le flux lumineux sous soumis à une tolérance d'environ 10 %. Tolérance de la température de couleur : +/- 150 K. Sauf indication contraire, les valeurs s'appliquent à une température ambiante de 25 °C.