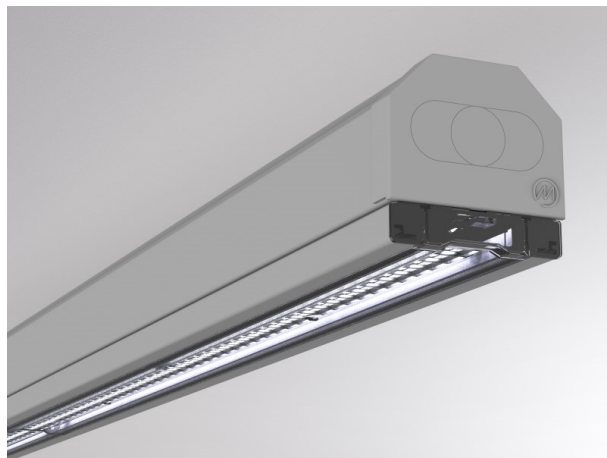


TRAIL

610-1251021314040

TRAIL LIGHT INSERT WB INSERT POUR LE RAIL DE MONTAGE en aluminium, gris, RAL 9006, optique linéaire de haute qualité angle de rayonnement 90°, émission direct, UGR <28, avec driver, max. 400mA, gradation: non dimmable, câblage traversant 7-polig, IP20



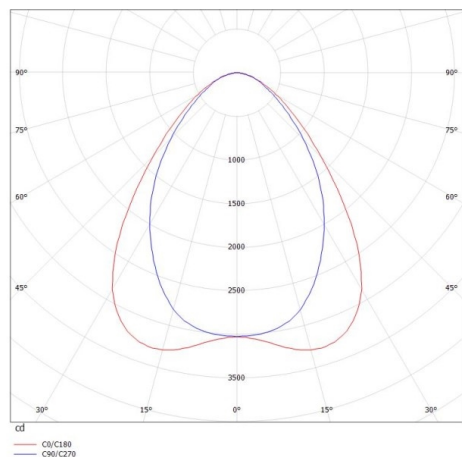
ILLUSTRATION



DONNÉES TECHNIQUES

| | |
|--------------------------------|-----------------------------------|
| Puissance système [W] | 40 |
| Source lumineuse | LED |
| Flux lumineux [lm] | 6030 |
| Intensité courant sec. [mA] | 400 |
| Température de couleur [K] | 4000K |
| IRC | >80 |
| UGR | <28 |
| Optique | optique linéaire de haute qualité |
| Driver | avec driver |
| Gradation | non dimmable |
| Emission de lumière | direct |
| Angle de rayonnement [°] | 90° |
| Tension [V] | 220-240V 50/60Hz |
| Câblage traversant | 7-polig |
| Matériel | aluminium |
| Longueur [mm] | 1137 |
| Largeur [mm] | 64 |
| Hauteur [mm] | 16 |
| Indice de protection [IP] | IP20 |
| Classe de protection | classe de protection I |
| Indice de résistance aux chocs | IK06 |
| Poids net [kg] | 1,17 |
| Couleur luminaire | gris |
| RAL | 9006 |
| N° EAN | 9010506591521 |
| Durée de vie [h] | L90 B10 100 000 |
| Température ambiante | -20° bis +50° |
| Cl. d'efficacité énergétique | C |
| Nbre luminaires B16A | 24 |
| Conforme IFS | Oui |

COURBE PHOTOMÉTRIQUE



Les valeurs indiquées sont des valeurs assignées. La puissance et le flux lumineux sous soumis à une tolérance d'environ 10 %. Tolérance de la température de couleur : +/- 150 K. Sauf indication contraire, les valeurs s'appliquent à une température ambiante de 25 °C.