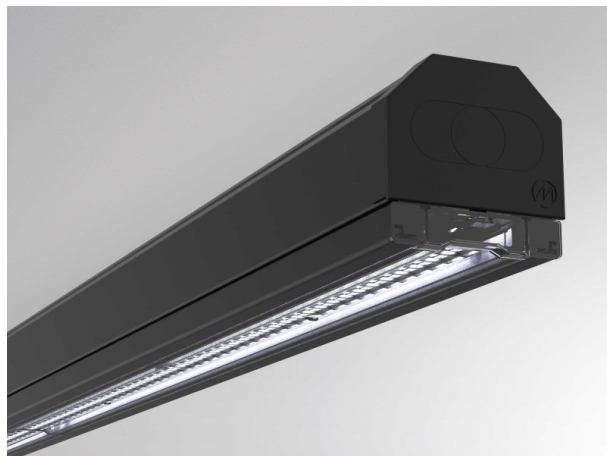


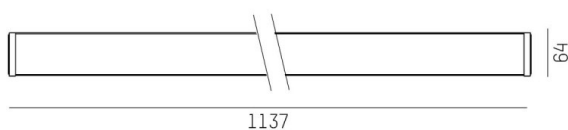
TRAIL

610-125102131606d

TRAIL LIGHT INSERT WB INSERT POUR LE RAIL DE MONTAGE en aluminium, noir, RAL 9005, optique linéaire de haute qualité angle de rayonnement 90°, émission direct, UGR <28, avec driver, max. 400mA, gradation: DALI, câblage traversant 7-polig, IP20



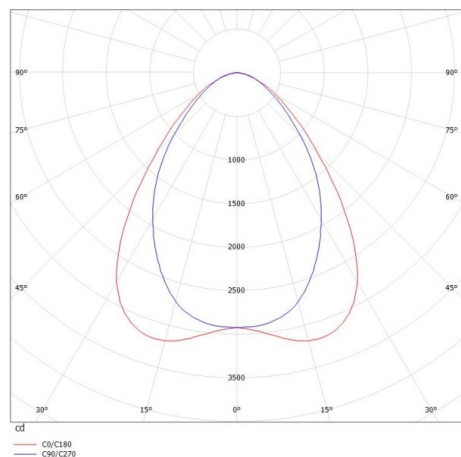
ILLUSTRATION



DONNÉES TECHNIQUES

Puissance système [W]	40
Source lumineuse	LED
Flux lumineux [lm]	5830
Intensité courant sec. [mA]	400
Température de couleur [K]	6500K
IRC	>80
UGR	<28
Optique	optique linéaire de haute qualité
Driver	avec driver
Emission de lumière	direct
Angle de rayonnement [°]	90°
Tension [V]	220-240V 50/60Hz
Câblage traversant	7-polig
Matériel	aluminium
Longueur [mm]	1137
Largeur [mm]	64
Hauteur [mm]	16
Indice de protection [IP]	IP20
Classe de protection	classe de protection I
Indice de résistance aux chocs	IK06
Poids net [kg]	1,25
Couleur lumineaire	noir
RAL	9005
N° EAN	9010506591613
Durée de vie [h]	L90 B10 100 000
Température ambiante	-20° bis +50°
Cl. d'efficacité énergétique	C
Nbre luminaires B16A	24
Conforme IFS	Oui

COURBE PHOTOMÉTRIQUE



Les valeurs indiquées sont des valeurs assignées. La puissance et le flux lumineux sous soumis à une tolérance d'environ 10 %. Tolérance de la température de couleur : +/- 150 K. Sauf indication contraire, les valeurs s'appliquent à une température ambiante de 25 °C.