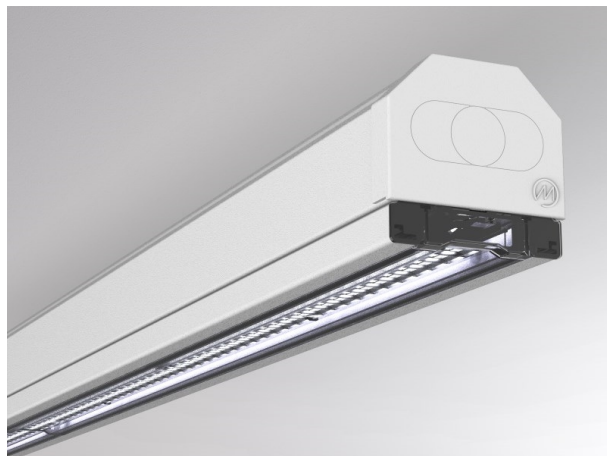


**TRAIL**

**610-1251031115050**

TRAIL LIGHT INSERT ASYM INSERTO PER CANALE VUOTO in alluminio, bianco, simile a RAL 9016, ottica lineare fascio asimmetrico, emissione luminosa diretta, con alimentatore, max. 600mA, dimmerabilità: non dimmerabile, cablaggio passante 7-polig, IP20



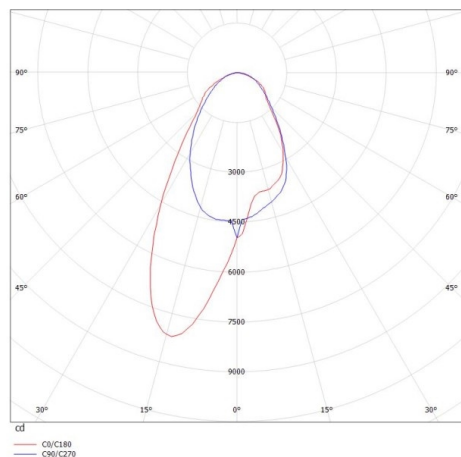
**DISEGNO**



**DETTAGLI TECNICI**

Potenza sistema [W]	61
tipo di lampadina	LED
flusso luminoso [lm]	9010
corrente second. [mA]	600
temperatura colore [K]	5000K
CRI	>80
Ottica	ottica lineare
Designer	INHOUSE
Alimentatore	con alimentatore
Dimmerabilità	non dimmerabile
area di emissione luce	diretta
ang.del fascio lumin.[°]	asymmetrisch
classe di tensione [V]	220-240V 50/60Hz
cablaggio passante	7-polig
Materiale	alluminio
lunghezza [mm]	1137
larghezza [mm]	64
altezza [mm]	16
classe di protezione[IP]	IP20
classe di protezione	classe di protezione I
resistenza agli urti	IK06
peso netto [kg]	1,17
Colore lampada	bianco
RAL	9016
cod.EAN	9010506611489
durata di vita [h]	L90 B10 70 000
temperatura ambiente	-20° bis +50°
cl. efficienza energ.	C
quantità lampade B16A	22
Conforme IFS	Si

**CURVA DISTRIBUZIONE LUCE**



I valori indicati sono nominali. Tolleranza della potenza e del flusso luminoso +/- 10%. Tolleranza della temperatura colore: +/- 150 K. I valori sono riferiti ad una temperatura ambiente di 25°C, salvo diversa indicazione.