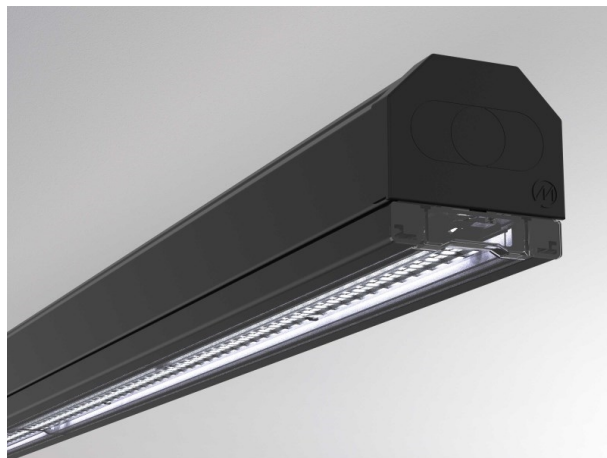


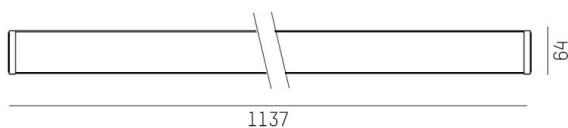
## TRAIL

610-1251031214060

TRAIL LIGHT INSERT DA INSERT POUR LE RAIL DE MONTAGE en aluminium, noir, RAL 9005, optique linéaire de haute qualité angle de rayonnement double asymétrique, émission direct, avec driver, max. 600mA, gradation: non dimmable, câblage traversant 7-polig, IP20



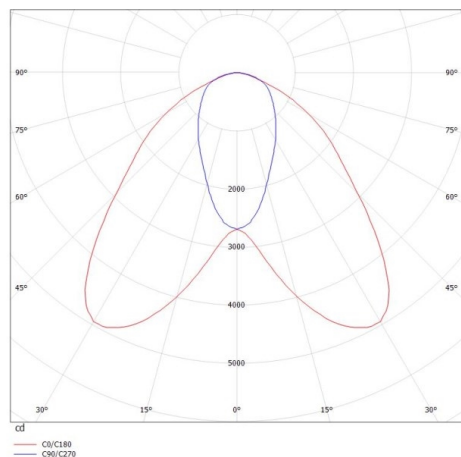
## ILLUSTRATION



## DONNÉES TECHNIQUES

|                                |                                   |
|--------------------------------|-----------------------------------|
| Puissance système [W]          | 61                                |
| Source lumineuse               | LED                               |
| Flux lumineux [lm]             | 7990                              |
| Intensité courant sec. [mA]    | 600                               |
| Température de couleur [K]     | 4000K                             |
| IRC                            | >80                               |
| Optique                        | optique linéaire de haute qualité |
| Driver                         | avec driver                       |
| Gradation                      | non dimmable                      |
| Emission de lumière            | direct                            |
| Angle de rayonnement [°]       | double asym                       |
| Tension [V]                    | 220-240V 50/60Hz                  |
| Câblage traversant             | 7-polig                           |
| Matériel                       | aluminium                         |
| Longueur [mm]                  | 1137                              |
| Largeur [mm]                   | 64                                |
| Hauteur [mm]                   | 16                                |
| Indice de protection [IP]      | IP20                              |
| Classe de protection           | classe de protection I            |
| Indice de résistance aux chocs | IK06                              |
| Poids net [kg]                 | 1,17                              |
| Couleur lumineaire             | noir                              |
| RAL                            | 9005                              |
| N° EAN                         | 9010506593723                     |
| Durée de vie [h]               | L90 B10 70 000                    |
| Température ambiante           | -20° bis +50°                     |
| Cl. d'efficacité énergétique   | C                                 |
| Nbre luminaires B16A           | 22                                |
| Conforme IFS                   | Oui                               |

## COURBE PHOTOMÉTRIQUE



Les valeurs indiquées sont des valeurs assignées. La puissance et le flux lumineux sous soumis à une tolérance d'environ 10 %. Tolérance de la température de couleur : +/- 150 K. Sauf indication contraire, les valeurs s'appliquent à une température ambiante de 25 °C.