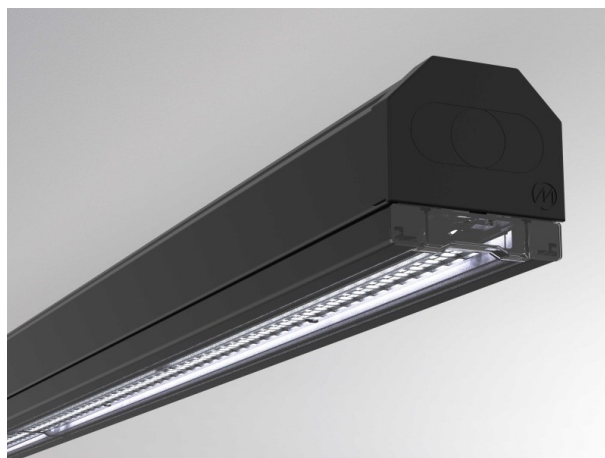


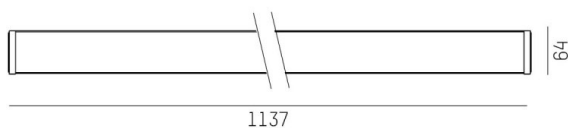
**TRAIL**

**610-1251031216060**

TRAIL LIGHT INSERT DA TRAGSCHIENENLICHTEINSATZ aus Aluminium, schwarz, ähnlich RAL 9005, hochwertige Linear-Optik Ausstrahlwinkel double asym, Lichtaustritt direkt, mit Betriebsgerät, max. 600mA, Dimmbarkeit: nicht dimmbar, Durchgangsverdrahtung 7-polig, IP20,



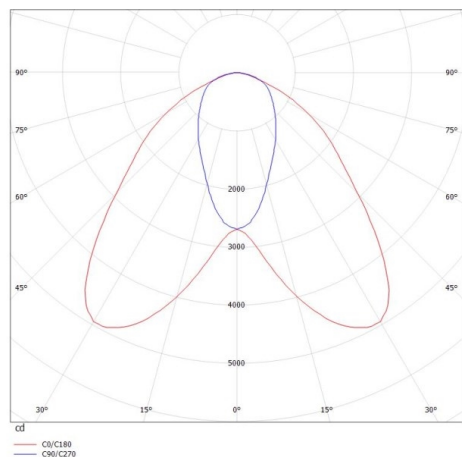
**SKIZZE**



**TECHNISCHE DETAILS**

Systemleistung [W]	61
Leuchtmittel	LED
Lichtstrom [lm]	7990
Strom Sek. [mA]	600
Lichtfarbe [K]	6500K
CRI	>80
Optik	hochwertige Linear-Optik
Designer	INHOUSE
Betriebsgerät	mit Betriebsgerät
Dimmbarkeit	nicht dimmbar
Lichtaustritt	direkt
Ausstrahlwinkel [°]	double asym
Spannung [V]	220-240V 50/60Hz
Durchgangsverdr.	7-polig
Material	Aluminium
Länge [mm]	1137
Breite [mm]	64
Höhe [mm]	16
Schutzart [IP]	IP20
Schutzklasse	Schutzklasse I
Stoßfestigkeit	IK06
Nettogewicht [kg]	1,17
Farbe Leuchte	schwarz
RAL	9005
EAN-Nummer	9010506593785
Lebensdauer [h]	L90 B10 70 000
Umgebungstemperatur	-20° bis +50°
Energieeffizienzkl.	C
Anz Leuchten B16A	22
IFS geeignet	Ja

**LICHTVERTEILUNGSKURVE**



Die Werte sind Bemessungswerte. Leistung und Lichtstrom unterliegen initial einer Toleranz von +/- 10%. Toleranz der Farbtemperatur: +/- 150 K. Die Werte gelten wenn nicht anders angegeben für eine Umgebungstemperatur von 25°C.