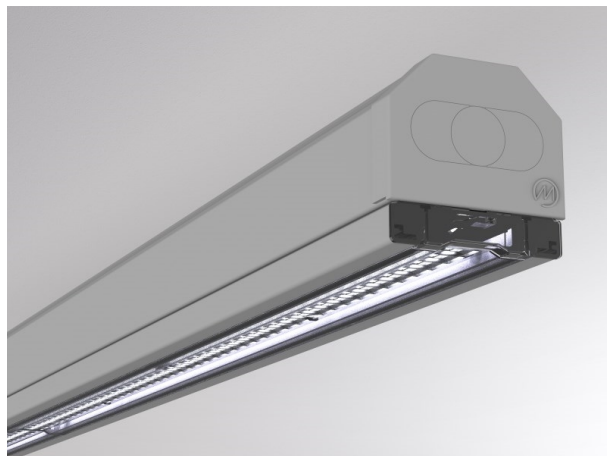


TRAIL

610-1251031316040

TRAIL LIGHT INSERT WB INSERTO PER CANALE VUOTO in alluminio, grigio, simile a RAL 9006, ottica lineare fascio 90°, emissione luminosa diretta, UGR <28, con alimentatore, max. 600mA, dimmerabilità: non dimmerabile, cablaggio passante 7-polig, IP20



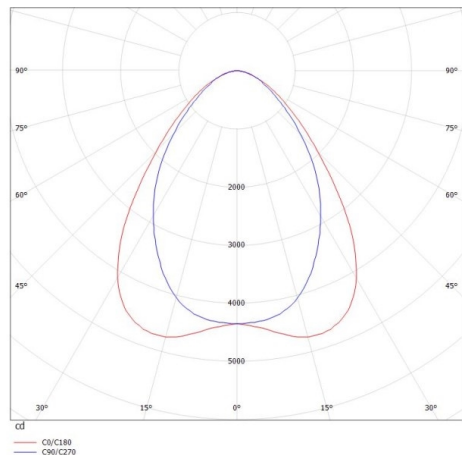
DISEGNO



DETTAGLI TECNICI

|                           |                        |
|---------------------------|------------------------|
| Potenza sistema [W]       | 61                     |
| tipo di lampadina         | LED                    |
| flusso luminoso [lm]      | 8680                   |
| corrente second. [mA]     | 600                    |
| temperatura colore [K]    | 6500K                  |
| CRI                       | >80                    |
| UGR                       | <28                    |
| Ottica                    | ottica lineare         |
| Designer                  | INHOUSE                |
| Alimentatore              | con alimentatore       |
| Dimmerabilità             | non dimmerabile        |
| area di emissione luce    | diretta                |
| ang.del fascio lumin.[°]  | 90°                    |
| classe di tensione [V]    | 220-240V 50/60Hz       |
| cablaggio passante        | 7-polig                |
| Materiale                 | alluminio              |
| lunghezza [mm]            | 1137                   |
| larghezza [mm]            | 64                     |
| altezza [mm]              | 16                     |
| classe di protezione [IP] | IP20                   |
| classe di protezione I    | classe di protezione I |
| resistenza agli urti      | IK06                   |
| peso netto [kg]           | 1,17                   |
| Colore lampada            | grigio                 |
| RAL                       | 9006                   |
| cod.EAN                   | 9010506593983          |
| durata di vita [h]        | L90 B10 70 000         |
| temperatura ambiente      | -20° bis +50°          |
| cl. efficienza energ.     | C                      |
| quantità lampade B16A     | 22                     |
| Conforme IFS              | Si                     |

CURVA DISTRIBUZIONE LUCE



I valori indicati sono nominali. Tolleranza della potenza e del flusso luminoso +/- 10%. Tolleranza della temperatura colore: +/- 150 K. I valori sono riferiti ad una temperatura ambiente di 25°C, salvo diversa indicazione.