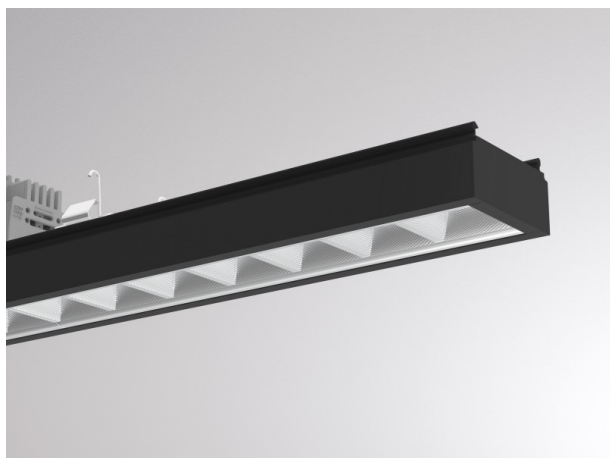


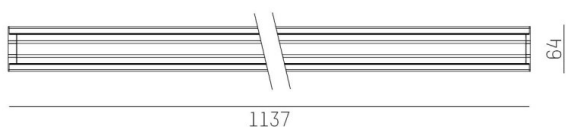
TRAIL

610-1263021b1306d

TRAIL LIGHT INSERT OFFICE CHROM TRAGSCHIENENLICHTEINSATZ aus Aluminium, schwarz, ähnlich RAL 9005, Linsenoptik mit vakuumbedampftem Reflektor aus Kunststoff Ausstrahlwinkel 66°, Lichtaustritt direkt, UGR <19, mit Betriebsgerät, max. 900mA, Dimmbarkeit: DALI, Durchgangsverdrahtung 7-polig, IP20,



SKIZZE



TECHNISCHE DETAILS

|                     |   |
|---------------------|---|
| Systemleistung [W]  | 39  |
| Leuchtmittel        | LED   |
| Lichtstrom [lm]     | 5370  |
| Strom Sek. [mA]     | 900   |
| Lichtfarbe [K]      | 2700K   |
| CRI                 | >80   |
| UGR                 | <19   |
| Optik               | Linsenoptik mit vakuumbedampftem Reflektor aus Kunststoff |
| Designer            | INHOUSE   |
| Betriebsgerät       | mit Betriebsgerät   |
| Dimmbarkeit         | DALI  |
| Lichtaustritt       | direkt  |
| Ausstrahlwinkel [°] | 66°   |
| Spannung [V]        | 220-240V 50/60Hz  |
| Durchgangsverdr.    | 7-polig   |
| Material            | Aluminium   |
| Länge [mm]          | 1137  |
| Breite [mm]         | 64  |
| Höhe [mm]           | 35  |
| Schutzart [IP]      | IP20  |
| Schutzklasse        | Schutzklasse I  |
| Stoßfestigkeit      | IK06  |
| Nettogewicht [kg]   | 1,56  |
| Farbe Leuchte       | schwarz   |
| RAL                 | 9005  |
| EAN-Nummer          | 9010506796513   |
| Lebensdauer [h]     | L90 B10 50 000  |
| Umgebungstemperatur | -20° bis +50°   |
| Energieeffizienzkl. | D   |
| Anz Leuchten B16A   | 36  |
| IFS geeignet        | Ja  |

LICHTVERTEILUNGSKURVE



Die Werte sind Bemessungswerte. Leistung und Lichtstrom unterliegen initial einer Toleranz von +/- 10%. Toleranz der Farbtemperatur: +/- 150 K. Die Werte gelten wenn nicht anders angegeben für eine Umgebungstemperatur von 25°C.