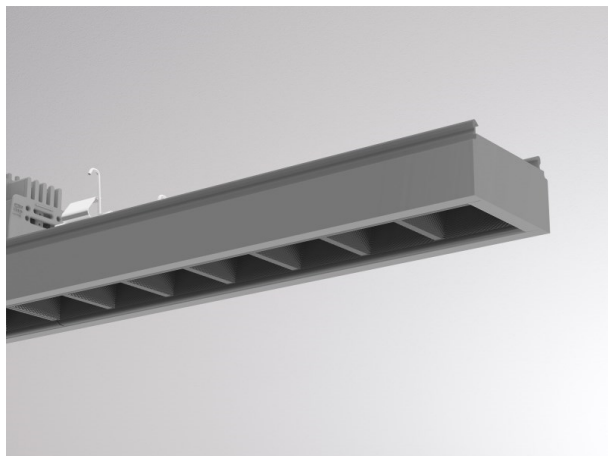


TRAIL

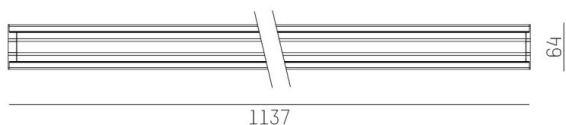
610-1263021d13040

TRAIL LIGHT INSERT OFFICE DARK CHROM TRAGSCHIENENLICHTEINSATZ aus Aluminium, grau, ähnlich RAL 9006, Linsenoptik mit vakuumbedampftem Dark-Reflektor Ausstrahlwinkel 66°, Lichtaustritt direkt, UGR <19, mit Betriebsgerät, max. 900mA, Dimmbarkeit: nicht dimmbar, Durchgangsverdrahtung 7-polig, IP20,



SKIZZE

TECHNISCHE DETAILS

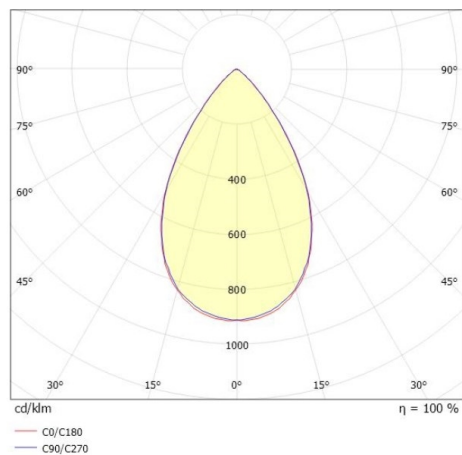


|                     |   |
|---------------------|---|
| Systemleistung [W]  | 39  |
| Leuchtmittel        | LED   |
| Lichtstrom [lm]     | 4810  |
| Strom Sek. [mA]     | 900   |
| Lichtfarbe [K]      | 2700K   |
| CRI                 | >80   |
| UGR                 | <19   |
| Optik               | Linsenoptik mit vakuumbedampftem Dark-Reflektor |
| Designer            | INHOUSE   |
| Betriebsgerät       | mit Betriebsgerät                               |
| Dimmbarkeit         | nicht dimmbar                                   |
| Lichtaustritt       | direkt  |
| Ausstrahlwinkel [°] | 66°   |
| Spannung [V]        | 220-240V 50/60Hz                                |
| Durchgangsverdr.    | 7-polig   |
| Material            | Aluminium                                       |

|                   |                |
|-------------------|----------------|
| Länge [mm]        | 1137           |
| Breite [mm]       | 64             |
| Höhe [mm]         | 35             |
| Schutzart [IP]    | IP20           |
| Schutzklasse      | Schutzklasse I |
| Stoßfestigkeit    | IK06           |
| Nettogewicht [kg] | 1,62           |

LICHTVERTEILUNGSKURVE

|                     |                |
|---------------------|----------------|
| Farbe Leuchte       | grau           |
| RAL                 | 9006           |
| EAN-Nummer          | 9010506795950  |
| Lebensdauer [h]     | L90 B10 50 000 |
| Umgebungstemperatur | -20° bis +50°  |
| Energieeffizienzkl. | D              |
| Anz Leuchten B16A   | 24             |
| IFS geeignet        | Ja             |



Die Werte sind Bemessungswerte. Leistung und Lichtstrom unterliegen initial einer Toleranz von +/- 10%. Toleranz der Farbtemperatur: +/- 150 K. Die Werte gelten wenn nicht anders angegeben für eine Umgebungstemperatur von 25°C.